

## TEXTES DE PRESCRIPTION

- 1) CUNETTE EN POLYPROPYLENE OU EN PRV
  - 2) REVETEMENT CORPROTECT
  - 3) REHABILITATION DE REGARDS DE VISITE
  - 4) ELEMENTS DE CHUTE
  - 5) REGARD DUPLEX-PREDL MONOBLOC A PAROI DOUBLE DN 1000
  - 6) REGARD DUPLEX-PREDL MONOBLOC A PAROI DOUBLE DN 800
  - 7) REGARD DUPLEX-PREDL DN 600
  - 8) REGARD DUPLEX-HYBRIDE PREDL MONOBLOC DN 1000
- 

**Bureau commercial France :**

**M. Pieter CORRY, 7 Imp. des Lilas, 81570 FREJEVILLE, tél : 06 33 76 73 84, fax : 05 63 70 43 39**

**E-mail : [pcorry@predl.eu](mailto:pcorry@predl.eu) web : [www.predl.eu](http://www.predl.eu)**

## 1) CUNETTE EN POLYPROPYLENE OU EN PRV

*Modèle de prescription :*

*« Élément de fond de regard circulaire en béton pour réseaux d'assainissements et/ou pluviaux enterrés, conforme à la NF EN 1917 et comprenant :*

*- Fond de regard complet de diamètre DN 1000 mm (ou DN 600 ou 800 si spécifié), coulé dans du béton en usine, constitué d'un revêtement en polypropylène ou en PRV avec conduit, banquette et manchons de branchement avec joints d'étanchéités intégrés et adaptés aux tuyaux choisis. Type de tuyau : ..... »*



## 2) REVETEMENT CORPROTECT

Modèle de prescription :

- « Élément de béton préfabriqué en usine, rectangulaire ou circulaire, revêtu de CORPROTECT (polypropylène) d'une épaisseur minimale de 2 MM et dont l'accroche au béton est assurée par des picots de 13 MM de long (400 picots au m<sup>2</sup>).
- Le polypropylène résiste à l'acidité des eaux usées et industrielles comprises entre un PH de 2 à 12 à 20° C. T° maximale 90°C.



Mise en œuvre



Produit fini



Revêtement intérieur du regard de visite avec du CORPROTECT (PP) de chez PREDL



Revêtement intérieur de la dalle avec du CORPROTECT (PP) de chez PREDL

### 3) REHABILITATION DE REGARDS DE VISITE

*Modèle de prescription :*

*« Eléments en polypropylène ou en PRV pour la rénovation de regards d'assainissement circulaires comprenant :*

*Fond de regard de diamètre DN 600 à 1000 mm environ (réalisé sur mesure), soudé ou laminé au corps vertical à soit en PRV avec face extérieure sablée soit en Polypropylène avec des picots de 13mm (env. 400 picots / m<sup>2</sup>). L'ensemble sera scellé avec du béton entre l'extérieur du produit PP /PRV et l'intérieur de l'ancien regard béton à réhabiliter. »*

*L'ensemble deviendra ainsi une structure complète, lesté, apportant une étanchéité et une protection face à la corrosion, aux chocs et à l'abrasion.*



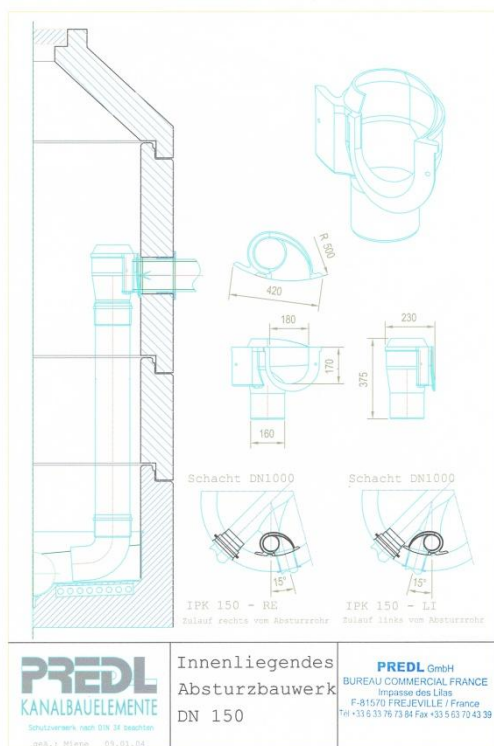
#### 4) ELEMENTS DE CHUTE

*Modèles de prescription :*

#### Élément de chute DN 150 PREDL

« Chute accompagnée en polyéthylène, réalisée en une seule pièce pour branchement de tuyau DN 150 mm en entrée (ouverture maximum 180 mm) et DN 150mm en descente, avec trou de maintenance ouvert. Adaptable sur regard de visite existant, DN 800 et DN 1000 mm.

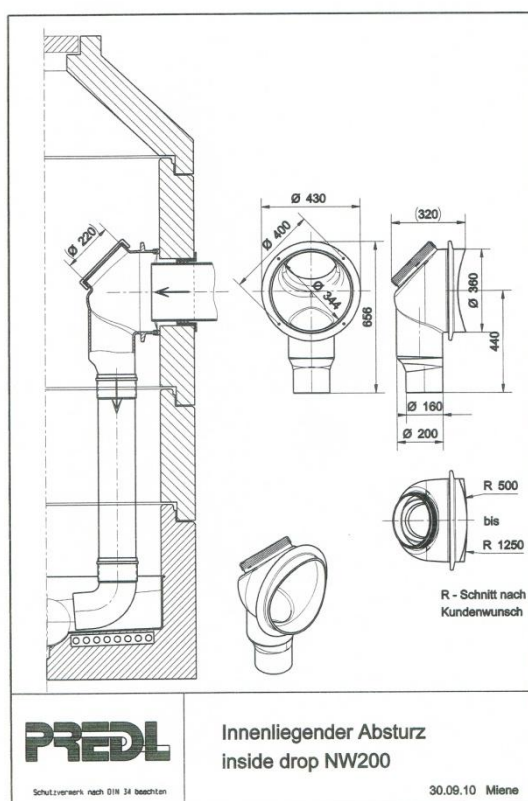
*Fourni avec visserie inoxydable et joint de propreté intérieur.* »



## Elément de chute DN 200 PREDL

« Chute accompagnée en polyéthylène, réalisée en une seule pièce + couvercle amovible, rattaché à un câble, pour branchement de tuyau de DN 150 à DN 300 mm en entrée (ouverture maximum 344 mm) et DN 150 à 200 mm en descente. Adaptable sur regard de visite existant, de paroi plate à DN 2 500 mm. (à préciser lors de la commande).

Fourni avec visserie inoxydable et joint de propreté intérieur. »



## 5) REGARD DUPLEX-PREDL MONOBLOC A PAROI DOUBLE DN 1000

*Modèles de prescription :*

Projet :

Descriptif :

OZ	Quantité	Unité	Prix unitaire	Prix total
----	----------	-------	---------------	------------

### 01 **Regard DUPLEX-Predl DN 1000 Monobloc à double paroi**

Regard pour l'assainissement DN 1000 en polypropylène ou polyéthylène conforme à la norme DIN 13598-2, domaine d'application charges lourdes (SLW 60). Sécurisé contre la poussée hydrostatique grâce à sa base à débordement et à sa structure à double paroi creuse, dans le sens horizontal et vertical, et qui peut être rempli pour lestage (avec du béton par ex.).

L'écartement minimum entre les nervures de la paroi extérieure est de 40 mm avec une ouverture à 45°.

Anneaux et cône sont munis d'un rail de fixation moulé dans la masse pour recevoir une échelle en option conformément aux exigences de sécurité (caisse d'assurance et de prévention des accidents du travail et des maladies professionnelles en Allemagne). Le cône est constitué d'un télescope ajustable en hauteur et inclinable pour s'ajuster précisément à la pente de la chaussée.

Élément de base équipé d'un fond de regard en PP ou en PE comprenant un canal toute hauteur de tuyau avec une banquette antidérapante ainsi que des manchons pour un branchement étanche des tuyaux d'assainissement usuels.

Éléments vissés entre eux avec des pièces de liaison, livrés montés et sans remplissage jusqu'à une hauteur utile de 2 m. Pour des plus grandes profondeurs, les éléments peuvent être livrés pré-assemblés jusqu'à une hauteur hors tout de 2m30.

Joints d'étanchéité élastomères conformes à la norme DIN EN 681-1.

Dalle de répartition de charge en béton avec réservation pour recevoir un tampon standard de type LW 625.

Profondeur utile maximale : .....m

Tuyaux à raccorder :

Pente standard : 1%

Toute livraison et montage du regard doit être réalisé conformément aux instructions du fabricant.

Système : Regard DUPLEX-PREDL DN 1000 ou équivalent.

#### **Suppléments :**

01.02 Supplément pour angle dans cunette

01.03 Supplément pour arrivée supplémentaire non-standard DN....

01.04	Supplément pour pente dans le manchon	DN 150	≥ 4% - 10%
		DN 200	≥ 3% -10 %
		DN 250 / 300	≥ 2% -10 %

01.05 Supplément pour pente dans le conduit principal > 1% jusqu'à maxi. 10 %

01.06 Supplément pour changement de diamètre entre la sortie et l'entrée dans la cunette principale (sans réduire le diamètre de la cunette)

01.07 Remplissage des parois de l'élément de base avec du béton

01.08 Remplissage des parois de l'anneau par du béton

## 6) REGARD DUPLEX-PREDL MONOBLOC A PAROI DOUBLE DN 800

*Modèles de prescription :*

Projet :

Descriptif :

OZ	Quantité	Unité	Prix unitaire	Prix total
----	----------	-------	---------------	------------

### 01.01 **Regard DUPLEX-Predl DN 800 Monobloc à double paroi**

Regard pour l'assainissement DN 800 en polypropylène ou polyéthylène conforme à la norme DIN 13598-2, domaine d'application charges lourdes (SLW 60). Sécurisé contre la poussée hydrostatique grâce à sa base à débordement et à sa structure à double paroi creuse, dans le sens horizontal et vertical, et qui peut être rempli pour lestage (avec du béton par ex.).

L'écartement minimum entre les nervures de la paroi extérieure est de 40 mm avec une ouverture à 45°.

Les rehausses sont munis de douilles filetés (M12) afin d'équiper le regard avec une échelle, en option. Le cône est constitué d'un télescope ajustable en hauteur et inclinable pour s'ajuster précisément à la pente de la chaussée.

Elément de base équipé d'un fond de regard en polypropylène ou en polyéthylène comprenant un canal toute hauteur de tuyau et banquette antidérapante ainsi que des manchons pour un branchement étanche des tuyaux d'assainissement usuels.

Éléments vissés entre eux avec des pièces de liaison, livrés montés et sans remplissage jusqu'à une hauteur utile de 2 m. Pour des plus grandes profondeurs, les éléments peuvent être livrés pré-assemblés jusqu'à une hauteur hors tout de 2m30.

Joints d'étanchéité élastomères conformes à la norme DIN EN 681-1.

Dalle de répartition de charge en béton avec réservation pour recevoir un tampon standard de type LW 625.

Profondeur utile maximale : .....m

Tuyaux à raccorder :

Pente standard : 1%

Toute livraison et montage du regard doit être réalisé conformément aux instructions du fabricant.

Système : Regard DUPLEX-PREDL DN 800 ou équivalent.

#### **Suppléments :**

01.09 Supplément pour angle dans cunette

01.10 Supplément pour arrivée supplémentaire non-standard DN....

01.11	Supplément pour pente dans le manchon	DN 150	≥ 4% - 10%
		DN 200	≥ 3% -10 %
		DN 250 / 300	≥ 2% -10 %

01.12 Supplément pour pente dans le conduit principal > 1% jusqu'à maxi. 10 %

01.13 Supplément pour changement de diamètre entre la sortie et l'entrée dans la cunette principale (sans réduire le diamètre de la cunette)

01.14 Remplissage des parois de l'élément de base avec du béton

01.15 Remplissage des parois de l'anneau par du béton



## 7) REGARD DUPLEX-PREDL DN 600

*Modèles de prescription :*

Projet :

Descriptif :

OZ	Quantité	Unité	Prix unitaire	Prix total
----	----------	-------	---------------	------------

### 01.01 **Regard DUPLEX-Predl DN 600**

Regard pour l'assainissement DN 600 en polypropylène ou polyéthylène conforme à la norme DIN 13598-2, domaine d'application charges normales (classe A par exemple).

L'élément de fond à double paroi peut-être lesté grâce à sa base à sa structure à double paroi creuse, dans le sens horizontal et vertical.

L'écartement minimum entre les nervures de la paroi extérieure est de 35 mm avec une ouverture à 45°.

La rehausse Le cône est constitué d'un télescope ajustable en hauteur et inclinable pour s'ajuster précisément à la pente de la chaussée.

Elément de base équipé d'un fond de regard en polypropylène ou en polyéthylène comprenant un passage toute hauteur de tuyau, pente à 2%, et une banquette antidérapante ainsi que des manchons pour un branchement étanche des tuyaux d'assainissement usuels.

Joints d'étanchéité élastomères conformes à la norme DIN EN 681-1.

Dalle de répartition de charge en béton avec réservation pour recevoir un tampon standard de type LW 625.

Profondeur utile maximale : .....m

Tuyaux à raccorder :

Pente standard : 1%

Livrer le regard et tenir compte des instructions du fabricant pour la mise en œuvre.

Système : Regard DUPLEX-PREDL DN 600 ou équivalent.

#### **Suppléments :**

Une échelle peut être rajoutée en option.

01.16 Supplément pour angle dans cunette

01.17 Supplément pour arrivée supplémentaire non-standard DN....

01.18	Supplément pour pente dans le manchon	DN 150	≥ 4% - 10%
		DN 200	≥ 3% - 10 %
		DN 250 / 300	≥ 2% - 10 %

01.19 Supplément pour pente dans le conduit principal > 1% jusqu'à maxi. 10 %

01.20 Supplément pour changement de diamètre entre la sortie et l'entrée dans la cunette principale (sans réduire le diamètre de la cunette)

01.21 Remplissage des parois de l'élément de base avec du béton

**8) REGARD DUPLEX-HYBRIDE PREDL MONOBLOC DN 1000**Projet :*Modèles de prescription :*

Projet :

Descriptif :

OZ	Quantité	Unité	Prix unitaire	Prix total
----	----------	-------	---------------	------------

**01.01      Regard DUPLEX-Hybride Predl DN 1000**

Regard pour l'assainissement DN 1000, fabriqué en béton (qualité du béton selon DIN V4034-1) avec une cunette en PP ou en PRV coulée en usine (Système PREDL ou équivalent) avec un recouvrement jusqu'au premier emboîtement (en incluant le retour sur l'emboîtement).  
Cunette en PP ou en PE comprenant un passage toute hauteur de tuyau, des manchons pour un branchement étanche des tuyaux d'assainissement usuels et une banquette antidérapante.  
L'emboîtement de l'élément de base est prévu pour recevoir les rehausses DUPLEX et comprend des douilles filetés (M12) afin de pouvoir visser tous les éléments entre eux.

Les rehausses et le cône de réduction DUPLEX à structure à double paroi creuse, dans le sens horizontal et vertical, et qui peut être rempli pour lestage (avec du béton par ex.) dont l'écartement minimal entre les nervures de la paroi extérieure est de 40 mm avec une ouverture à 45°. Ils sont munis d'un rail de fixation moulé dans la masse pour recevoir une échelle en option conformément aux exigences de sécurité (caisse d'assurance et de prévention des accidents du travail et des maladies professionnelles en Allemagne). Le cône est constitué d'un télescope ajustable en hauteur et inclinable pour s'ajuster précisément à la pente de la chaussée.

Joint d'étanchéité élastomères conformes à la norme DIN EN 681-1.

Dalle de répartition de charge en béton avec réservation pour recevoir un tampon standard de type LW 625.

Profondeur utile maximale : .....m

Tuyaux à raccorder :

Toute livraison et montage du regard doit être réalisé conformément aux instructions du fabricant.

**Suppléments :**

Supplément pour angle dans cunette

Supplément pour une pente dans la cunette jusqu'à 10% (S 7)

Ou

Pente jusqu'à 15% (S 7 a)

Pente jusqu'à 20% (S 7 b)

Pente jusqu'à 25% (S 7 c)

Pente jusqu'à 40% (S 7 d)

Supplément pour une pente dans le manchon à partir de 6%  
S 0 pour manchons DN150/200  
S 1 pour manchons DN 250/300

Supplément pour une pente dans le manchon à partir de 2%  
S 2 pour manchons > DN 300

Supplément S 5 pour changement de diamètre dans la cunette avec rétrécissement du canal.

Canal DN ..... /DN.....

Supplément S 6 pour intégrer des marches

Supplément S 8 pour un passage excentré

Supplément pour des arrivées supplémentaires

Supplément pour positionner l'arrivée plus basse que la baquette

S 3 jusqu'à 50 mm  
S 3a jusqu'à 100 mm  
S 3b jusqu'à 200 mm  
S 3c jusqu'à 300 mm  
S 3d jusqu'à 500 mm

Supplément pour positionner l'arrivée plus haute la baquette

S 4 jusqu'à 50 mm  
S 4a jusqu'à 100 mm  
S 4b jusqu'à 200 mm  
S 4c jusqu'à 300 mm  
S 4d jusqu'à 500 mm