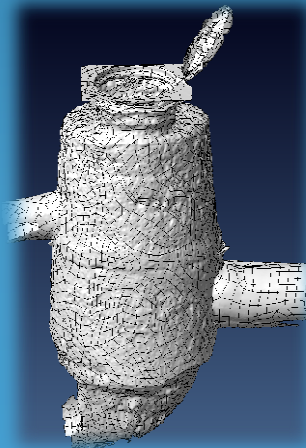


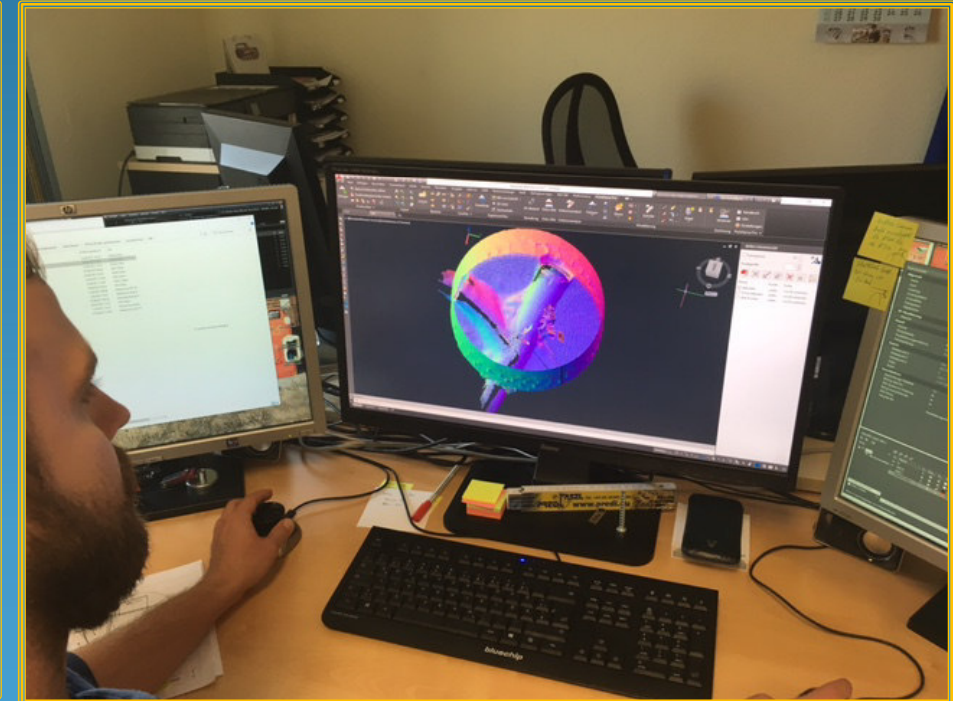


FLEXLINER – eine technologische Revolution der Schachtsanierung

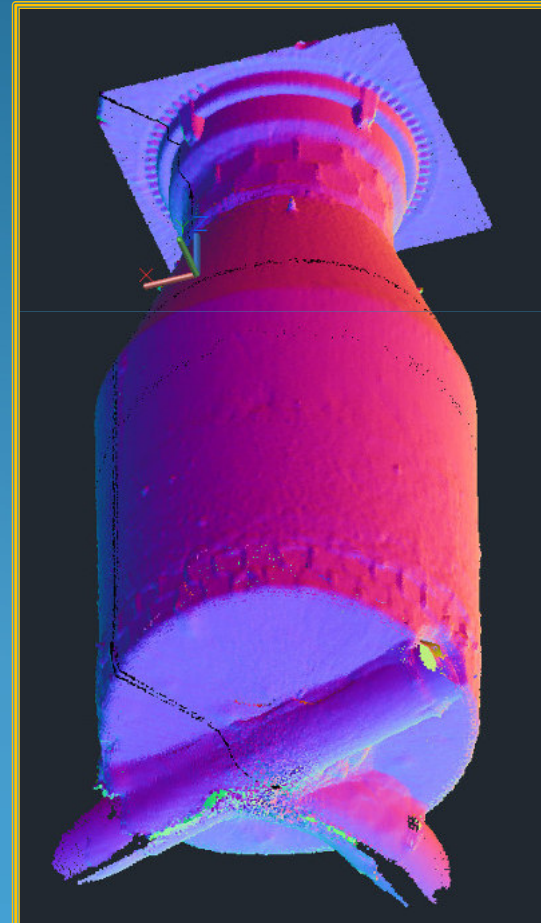
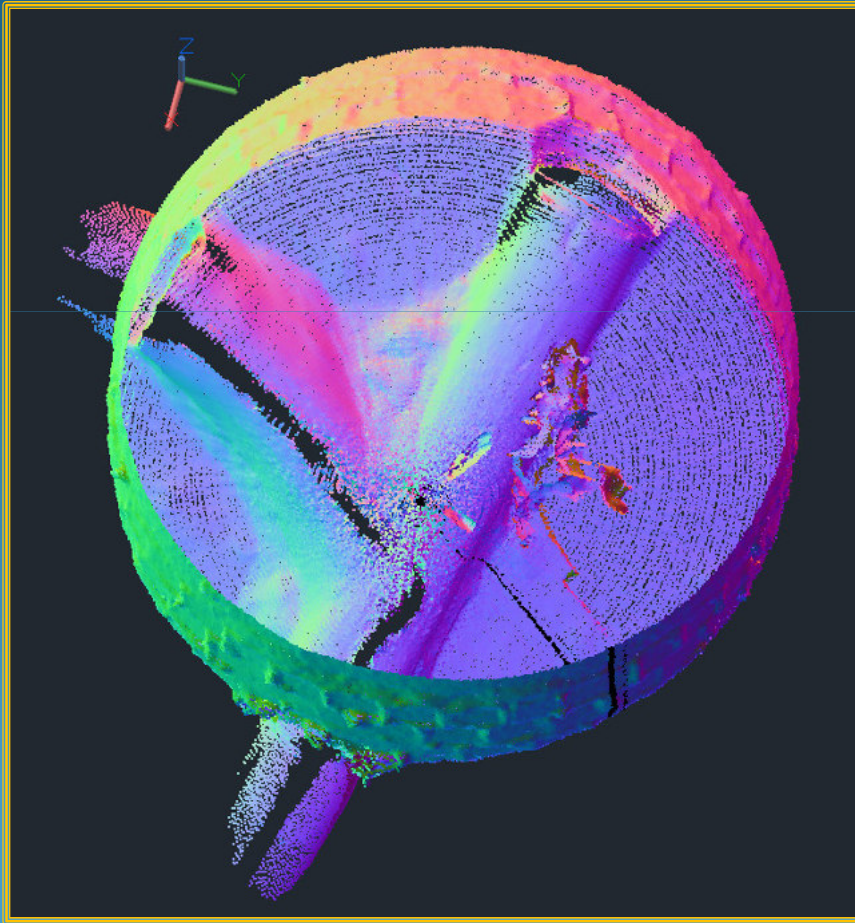


Yes we scan!

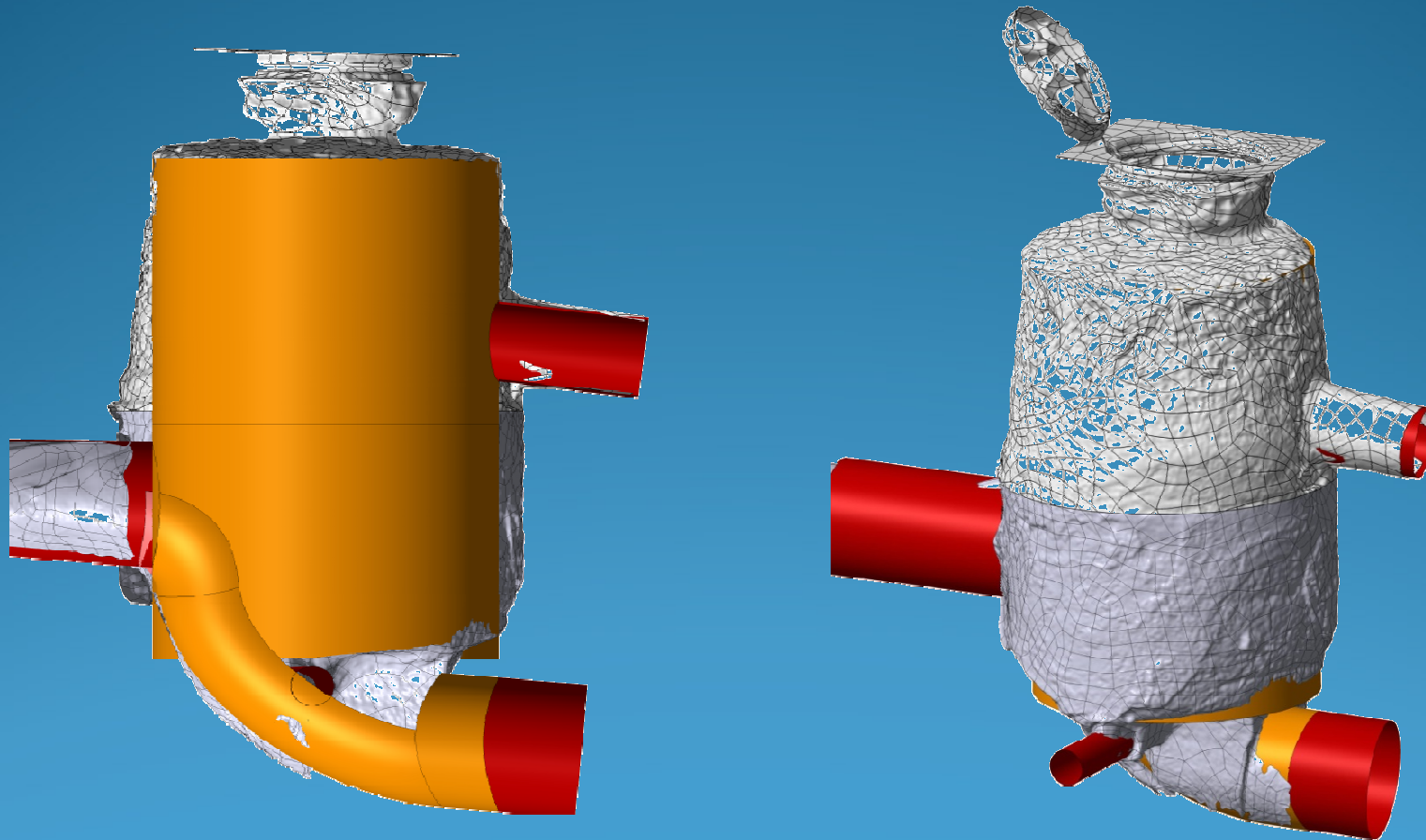
Erfassung der Schachtdaten mit 3D Laser-Scanner



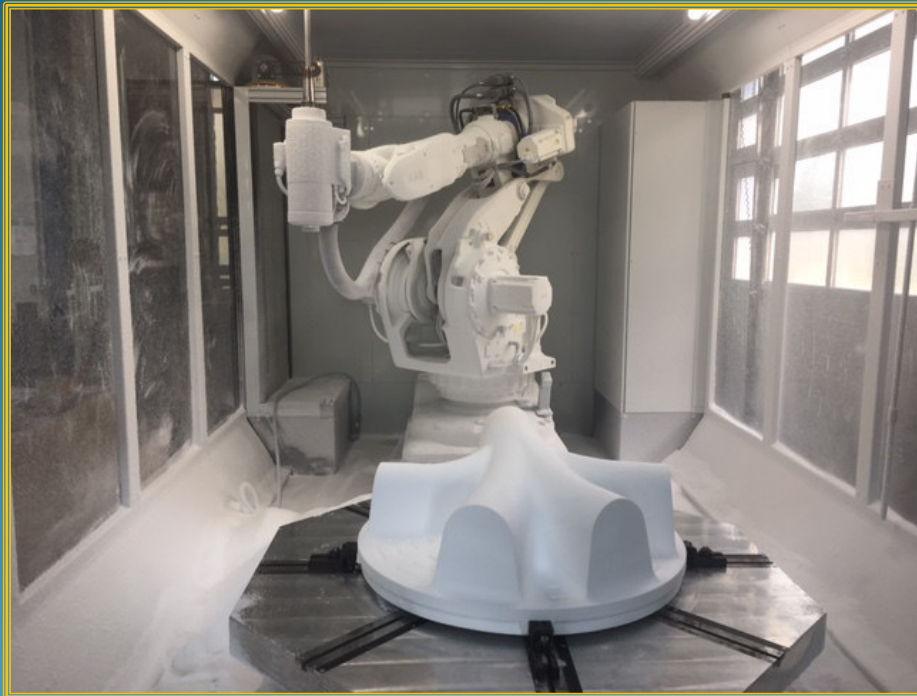
Schachtmodell aus den gescannten Daten



CAD/CAM - Modellierung



Herstellung der Styropor-Modelle mittels CNC-Fräsroboter



Styropor-Modelle ein exaktes Negativ des Altschachtes



Haftbrücken für den schlüssigen Verbund zum Beton



FLEXLINER – exakte Kopien des Altschachtes, auch bei komplizierten Gerinneformen



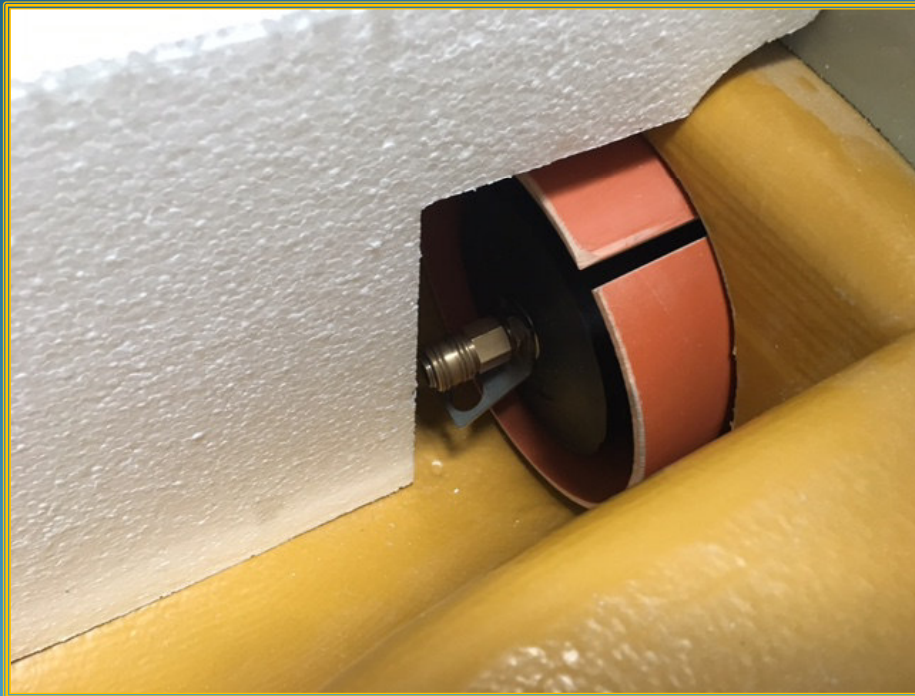
FLEXLINER - extrem flexibel



FLEXLINER und Styropor-Negativ



Das Styropor-Negativ dient als Stützkern beim Einbau des FLEXLINERS



FLEXLINER- oder Quick-Lock-Manschetten für eine wasserdichte Verbindung zum Altrohr



Baustellen sauber halten!



Spanngurte als Hilfsmittel zum Biegen des FLEXLINERS beim Einbau



Einsetzen des zusammengebogenen FLEXLINERS



Hilfsmittel beim Einbau des FLEXLINERS



Styropor-Negativ und Teleskopstange halten den FLEXLINER während des Einbaus in Position



Schwundkompensierter, fließfähiger Mörtel für ein schnelles Vergießen des FLEXLINERS



Die Stützkerne können ca. 30 min nach dem Verguss entfernt werden



Schachtsanierungen mit FLEXLINER sind in weniger als 2 Stunden möglich



Der FLEXLINER passt auch für komplizierte Gerinne-Geometrien



Alte Schächte wie neu - mit dem FLEXLINER



Mit dem FLEXLINER ist vieles möglich -



auch rechteckige FLEXLINER sind kein Problem!

