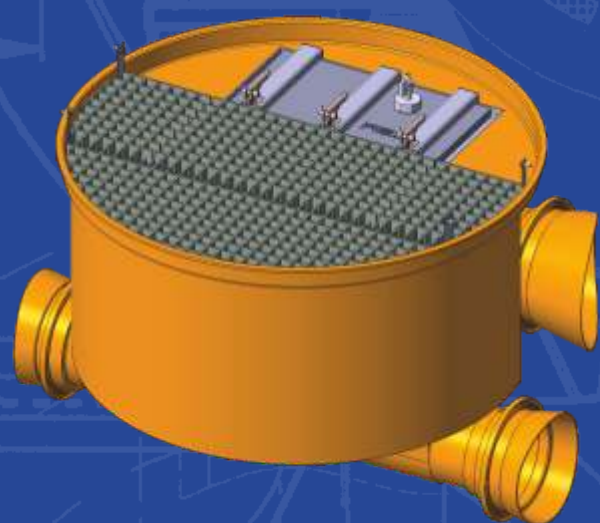
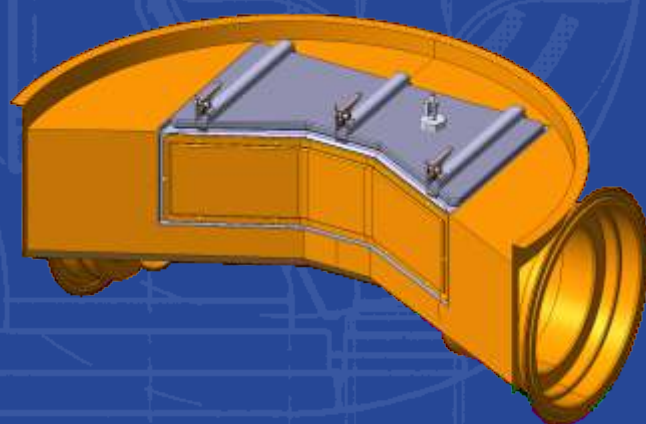


# INFRAŠACHTA® MULTRO® - šachtová skruž



Všeobecné stavebně - dozorovací povolení  
**Z-42.1-504**  
Německý institut pro stavebnictví Berlín



Stand 06/2016



INFRAŠACHTA® a MULTRO®-šachtová skruž - speciální řešení pro oddělenou kanalizaci  
 Oddělená kanalizace se samostatným vedením pro splaškovou a dešťovou vodu je moderní řešení hospodaření s odpadními vodami. Ve srovnání s dřívějším konvenčním systémem jednotné kanalizace může být oddělená kanalizace nadimenzována mnohem úsporněji. Zároveň není nadměrně zatěžována čistírna odpadních vod, ke které dochází díky nepravidelným dešťovým srážkám. Separátní vedení splaškové a dešťové kanalizace vyžaduje mnohem více místa, než klasická jednotná kanalizace. Toto řešení má také za následek zdvojení počtu kanalizačních šachet a tím pádem i větší náklady na údržbu i provoz celého systému.

INFRAŠACHTA® nebo MULTRO®-šachtová skruž nabízejí možnost **splaškovou vodu (SV) a dešťovou vodu (DV) vést v oddělených potrubích v jedné šachtě**. Protože se nemusejí hloubit dva výkopy pro vedení oddělené kanalizace, dochází zde v závislosti na místních podmínkách k úspoře nákladů až 50%.

Oddělená kanalizace v šachtě je provedena tak, že splašková voda je vedena na dně uloženým otevřeným žlabem a dešťová voda uzavřeným vedením nad ním. Při výškovém rozdílu SV/DV mezi 0 - 850 mm, se tento problém dá vyřešit INFRAŠACHTOU®, při vyšším výškovém rozdílu se dešťové vody vedou MULTRO®-šachtovou skruží.

Přístup k vedení dešťové vody je možný přes standardní tlakový uzávěr, který je vhorný pro běžné čištění a údržbu nebo přes rohový tlakový uzávěr, při použití strojního čištění.

Jak INFRAŠACHTA® tak i MULTRO®-šachtová skruž jsou plastové komponenty dodávány firmou PREDL® z osvědčených materiálů používaných v kanalizacích. Převážně se jedná o sklolaminát (GFK), který je regionální betonárkou zabudován do betonové kanalizační šachty.

Oba dva systémy byly kompletně testovány a získaly stavebně - dozorovací povolení číslo Z-42-1-355 od Německého institutu pro stavebnictví.

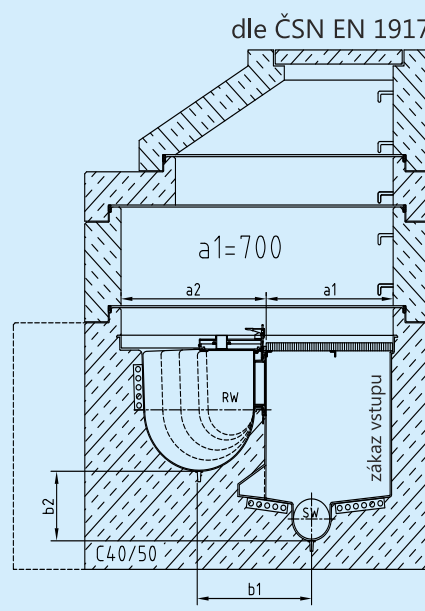
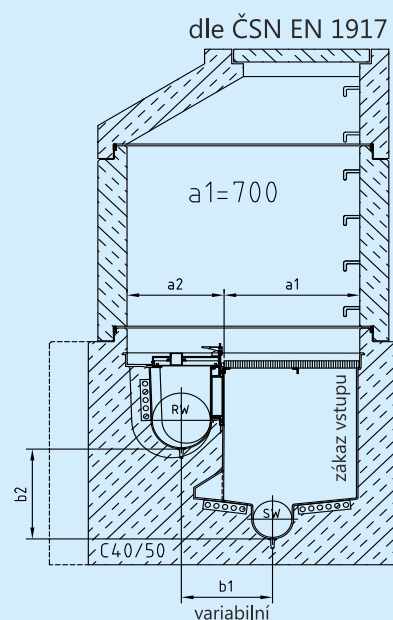
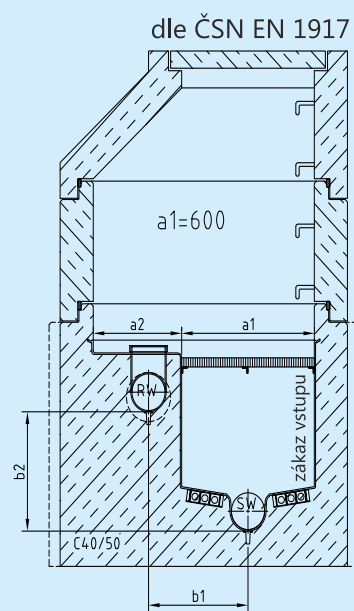


### INFRAŠACHTA® - standardní provedení (a1 < 1000 m)

INFRA-standardní šachta DN 1000

INFRA-standardní šachta DN 1200

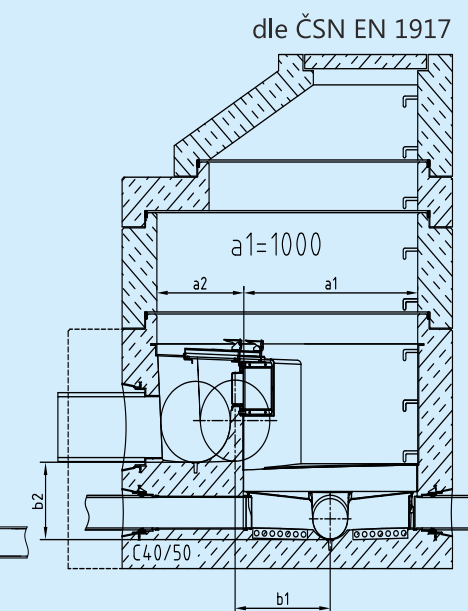
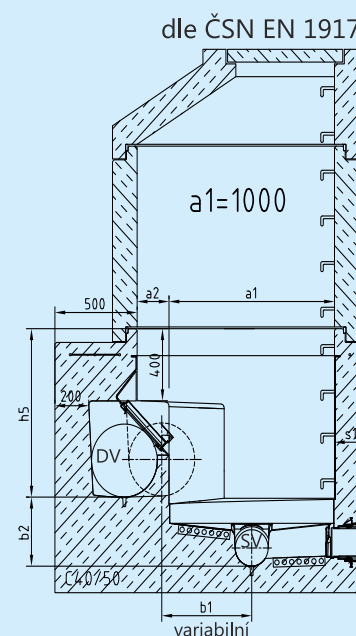
INFRA-standardní šachta DN 1500



### INFRAŠACHTA® - atypické provedení (a1 = 1000 mm)

INFRA-atypická šachta DN 1200

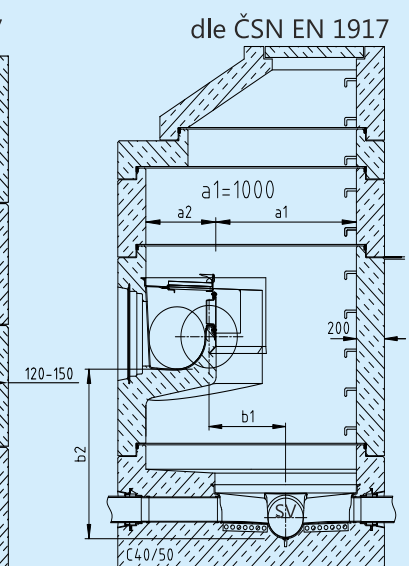
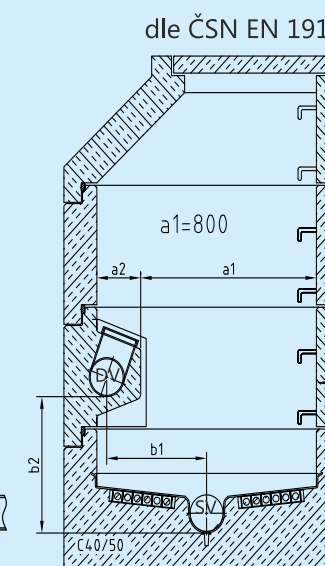
INFRA-atypická šachta DN 1500



### MULTRO® - šachta

MULTRO®-DP-šachta DN 1000  
(DP = domovní přípojka)

MULTRO®-šachta DN 1500



Tabulka s rozměry na: [www.predl.eu](http://www.predl.eu)