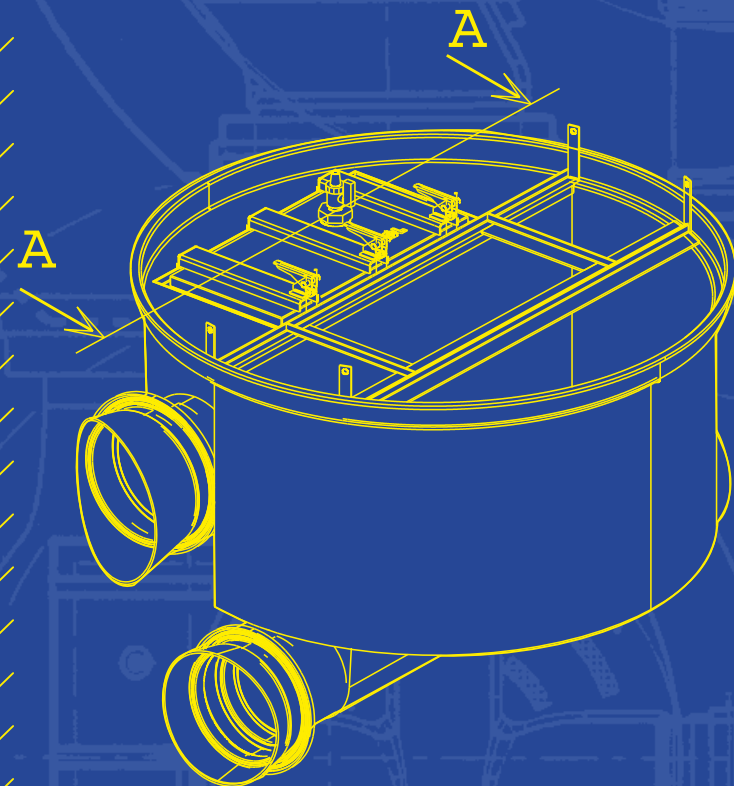


POZZETTO INFRA®



N° Attribuzione
Z-42.1-355
Istituto Tedesco per la tecnica
di costruzione di Berlino

Per il pozzetto INFRA e l'anello Multro sono disponibili diverse tipologie di chiusura. Quelle di serie hanno un'apertura d'ispezione per i gas e grazie ai tiranti di cui sono dotate offrono un accesso facilitato per l'ispezione e la pulizia. Per garantire la possibilità di effettuare interventi di risanamento del canale chiuso, delle AB, si consiglia l'utilizzo della chiusura ad angolo di nuova concezione, che dispone di un tappo aggiuntivo superiore con un'ulteriore apertura anteriore a vite. Se necessario questo tappo può essere svitato, consentendo l'accesso alla condotta del tubo delle attrezzature, utilizzate per gli interventi di risanamento. In base alla distanza tra i diversi pozzetti si raccomanda l'utilizzo della chiusura ad angolo in modo alternato, ogni due pozzetti circa, o nel caso di cambi di direzione all'interno del canale principale di più di 15°.

Chiusura standard con telaio in acciaio inossidabile



Chiusura ad angolo



Versione dritta



Chiusura ad angolo:
si possono eseguire lavori d'ispezione standard senza alcuna difficoltà attraverso l'apertura superiore. La parte frontale verrà svitata solo in caso di interventi di risanamento rendendo possibile l'inserimento di grosse attrezzature.

N° Attribuzione
Z-42.1-355
Istituto Tedesco per la tecnica
di costruzione di Berlino



Prima dell'apertura del tappo a vite controllare tramite valvola di scarico la presenza di pressione



Versione per canale curva



Pozzetto Infra – sulla base di un sistema di elementi da costruzioni con Fondello standard DN1000 e canale AB curvo per ampliamento dello spazio di risalita.

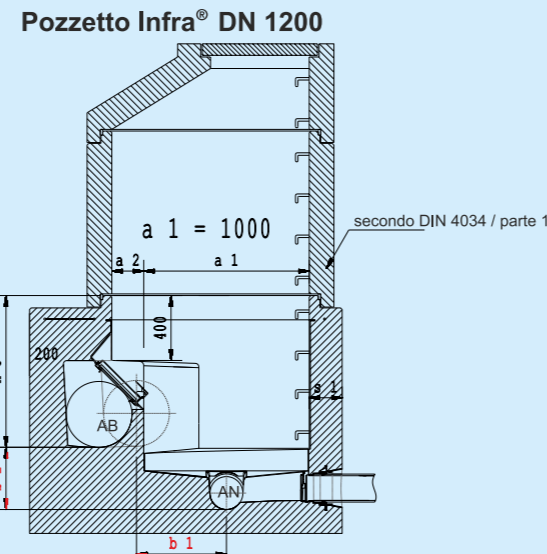
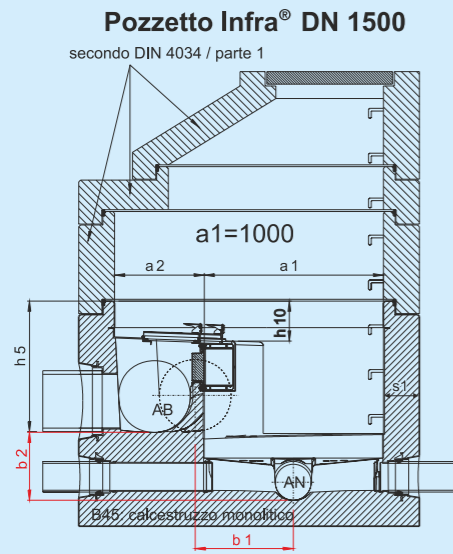
Costruzione possibile con una piastra di trasformazione + elementi di rialzo DN 1200 (spazio di lavoro tra i culmini condotta-AB min. 500mm)

Pozzetto Infra®-PREDL® versione DN 1500								
Ø AB	Ø AN	a ₁ *	a ₂ *	b ₁ *	b ₂ *	h ₅ min*	h ₁₀ min*	s ₁ min*
250	max. 250	1000	500	550	0 - 850	730	250	150
300	max. 300	1000	500	550		730	250	150
400	max. 300	1000	500	550		730	250	150
500	max. 300	1000	500	650		930	250	150
600	max. 300	1000	500	650		930	250	150
Angolazione canale principale:		AB: max. 50 °			AN: max. 50 °			
Angolazione innesti laterali:		AB: 45°- 90 ° (innesti laterali sopra canale AN max. fino 45°)			AN: 45°- 90°			
Dimensioni tubo vuoto opzionale:		max. DN 200						

* tolleranze da richiedere ad ogni produttore

Pozzetto Infra®-PREDL® versione DN 1200								
Ø AB	Ø AN	a ₁ *	a ₂ *	b ₁ *	b ₂ *	h ₅ min*	h ₁₀ min*	s ₁ min*
250	max. 250	1000	200	550	0 - 850	730	250	150
300	max. 300	1000	200	550		730	250	150
400	max. 400	1000	200	550		730	250	150
Angolazione canale principale:		AB: max. 50 °			AN: max. 50 °			
Angolazione innesti laterali:		AB: 45 - 90 ° (innesti laterali sopra canale AN max. fino 45°)			AN: 45 - 90°			
Dimensioni tubo vuoto opzionale:		max. DN 200						

* tolleranze da richiedere ad ogni produttore



Apertura acque bianche come tappo standard con bracci in acciaio inossidabile 250 x 550 mm oppure chiusura ad angolo 800 x 350 x 220 mm

Proposta di completamento per voci di capitolato: Pozzetto Infra®

Elemento di base del pozzetto, per condotte separate, come elemento prefabbricato in calcestruzzo, secondo EN 1917/ DINV4034/1, prodotto con scalini di risalita, secondo DIN 19555.

Canale e zona di calpestio in materiale plastico resistente alle acque reflue (PRFV/PP) con un canale di fondo per acque nere, così come un canale di passaggio sovrapposto, chiuso per le acque bianche, compresa un'apertura per la pulizia a tenuta di pressione (tappo standard con telaio in acciaio inossidabile 250x550mm)

- diametro lucernario.....m
- b₁ – misure –distanza tubo acque nere / tubo acque bianche (distanza asse).....mm
- b₂ (differenza fondo di scorrimento).....mm
- acque scure per tubo in.....DN.....
- canale di passaggio per acque bianche chiuso con tub in.....DN.....
- aggiunta di chiusura ad angolo
- aggiunta di griglia (sistema Pozzetto Infra®-PREDL® o di equal valore)

I pozzetti Infra, realizzati in versione speciale, permettono di ridurre il diametro dei pozzetti e quindi di abbassare i costi degli elementi. Con riferimento al numero di licenza - Z.42.1-355 dell'istituto di tecnica delle costruzioni di Berlino, la zona delle AN in presenza di insufficiente illuminazione di risalita si deve utilizzare una griglia per la chiusura del pozzetto (come da disegno). Si consiglia di fornire al personale una copia del manuale delle istruzioni. Se si superano i valori delle tabelle relativi alle differenze di scorrimento, si dovrà utilizzare l'anello pozzetto Multro.

Pozzetto Infra®-PREDL® versione standard DN 1500								
Ø AB	Ø AN	a ₁ *	a ₂ *	b ₁ *	b ₂ *	h ₅ min*	h ₁₀ min*	s ₁ min*
500*	max. 300	700	800	450 - 650	0 - 850	780	250	150
600	max. 300	700	800			880	250	150
*AB DN 250, 300 e 400 possibili solo, se l'angolo < 50° e gli innesti di AB sono sopra le AN								
Angolazione canale principale:		AB: max. 50 °			AN: max. 50 °			
Angolazione innesti laterali:		AB: 45 - 90°			AN: 45 - 90°			
Dimensioni tubo vuoto opzionale:		max. DN 200						

* tolleranze da richiedere ad ogni produttore

Pozzetto Infra®-PREDL® versione standard DN 1200									
Ø AB	Ø AN	a ₁ *	a ₂ *	b ₁ *	b ₂ *	1 h ₅ min*	2 h ₅ min*	h ₁₀ min*	s ₁ min*
250	max. 200	700	500	450 - 550	0 - 850	605	530	250	150
300	max. 250	700	500			630	580	250	150
400	max. 300	700	500			680	680	250	150
Angolazione canale principale:		AB: max. 50 °			AN: max. 50 °		* quota 2h5 con tappo standard		
Angolazione innesti laterali:		AB: 45 - 90°			AN: 45 - 90°		* quota 1h5 con chiusura ad angolo (differenza fondo scorrimento possibile da 500 mm)		
Dimensioni tubo vuoto opzionale:		max. DN 200							

* tolleranze da richiedere ad ogni produttore

Pozzetto Infra®-PREDL® versione standard DN 1000 (pozzetto innesto per casa)								
Ø AB	Ø AN	a ₁ *	a ₂ *	b ₁ *	b ₂ *	h ₅ min*	h ₁₀ min*	s ₁ min*
150	150	600	400	400	0 - 650	400	230	150
200	150	600	400	400		450	230	150
Angolazione innesti laterali:		su richiesta						
Dimensioni tubo vuoto opzionale:		max. DN 200						

* tolleranze da richiedere ad ogni produttore

Pozzetto Infra®-PREDL® versione standard DN 2000 su richiesta

