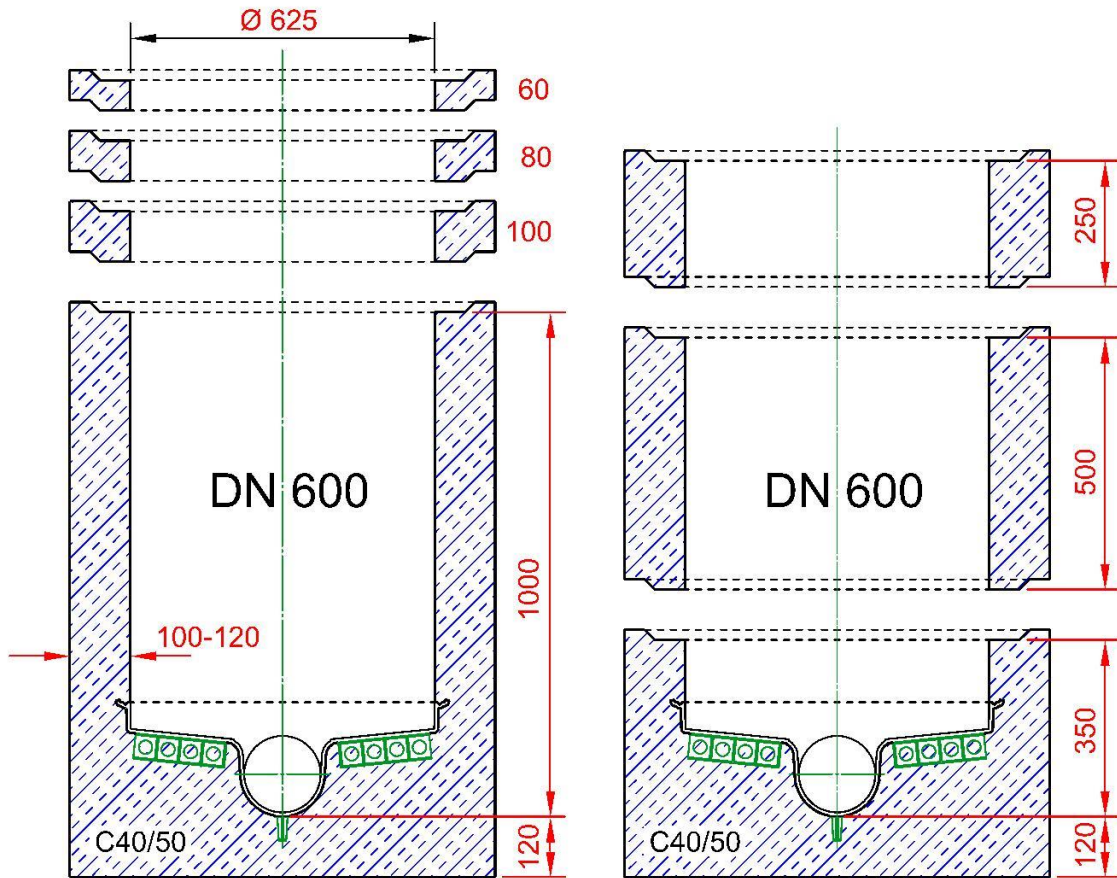
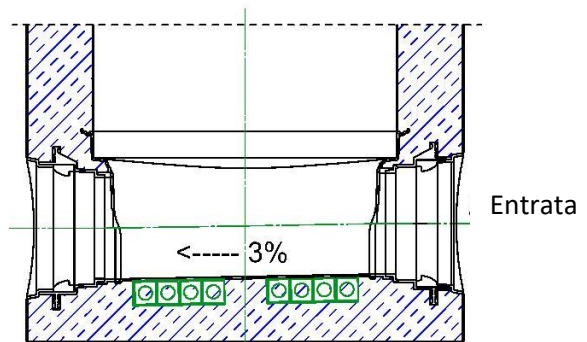


Anello di prolunga DIN V 4034/EN 1917



Innesti e canale di scorrimento
 Per DN 150 vedi scheda tecnica,
 per Dn 200 e DN 250 solo Tipo 1
 (scorrimento in linea)

DN 150
 DN 200
 DN 250



Soggetto a modifiche tecniche



Pozzetto di controllo

DN 600

con Fondo Predl

Downloads unter

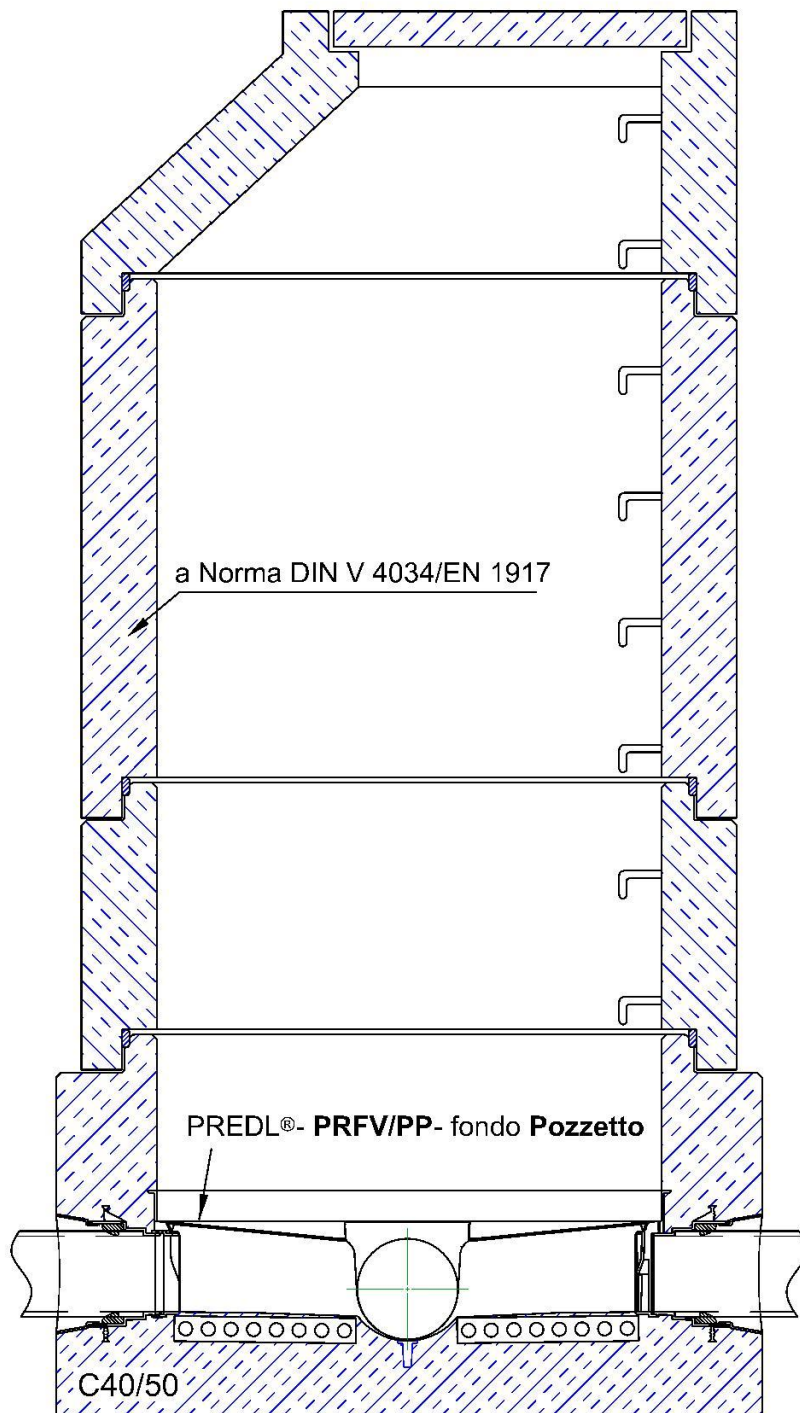
<http://www.predl.eu>

Dateiformat:
 Acrobat Reader 5.0 oder höher

M 1:15

Struttura costruzione Pozzetto

elementi prefabbricati in calcestruzzo a Norma DIN V 4034/EN1917
con fondo PREDL®-PRFV/PP incorporato nel getto in stabilimento
DN 1000/1200/1500 e 2000



Elemento di base in calcestruzzo

A norma DIN V 4034/EN1917
Canale di scorrimento DN 150-1400
A parità di culmine, in linea o curvo

Uscite e entrate

in qualsiasi quantità e misura,
innesti per tubi in Gres,
PRFV, Ghisa, PVC-KG, diversi HD-PE,
FC, Corrugati, Calcestruzzo a Norma
DIN EN 1916 e altri

Pendenze nel canale di scorrimento

Modelli standard:
DN 150 - 400 = 10‰
DN 500 ≥ 5 ‰, orizzontale a scelta
Modelli particolari:
pendenza incorporata fino a 500‰
inclinazione manicotti d'innesto

corrispondenti alle pendenze

Cambiamento dimensioni
a parità di scorrimento o di culmine

Salti di quota
interni o esterni

Elementi di rialzo pozzetti
Elementi pozzetto in calcestruzzo a
Norma
DIN V 4034/EN 1917

Elementi di tenuta
Guarnizioni cuneiformi a Norma DIN
4060/EN 681

Elementi di risalita
Scalini, scale

Omologazione Z-42.2-294

changes possible

Struttura costruzione Pozzetto
a Norma DIN V 4034/EN1917
con fondo Pozzetto PREDL®

M 1:15

Downloads

<http://www.predl.eu>

file format
Acrobat Reader 5.0

PREDL® - elemento base pozzetto a norma DIN V 4034/EN1917

In calcestruzzo con zona di calpestio, canale di scorrimento e manicotti d'innesto in materiale plastico resistente alle acque reflue e per tutte le tipologie di tubi.

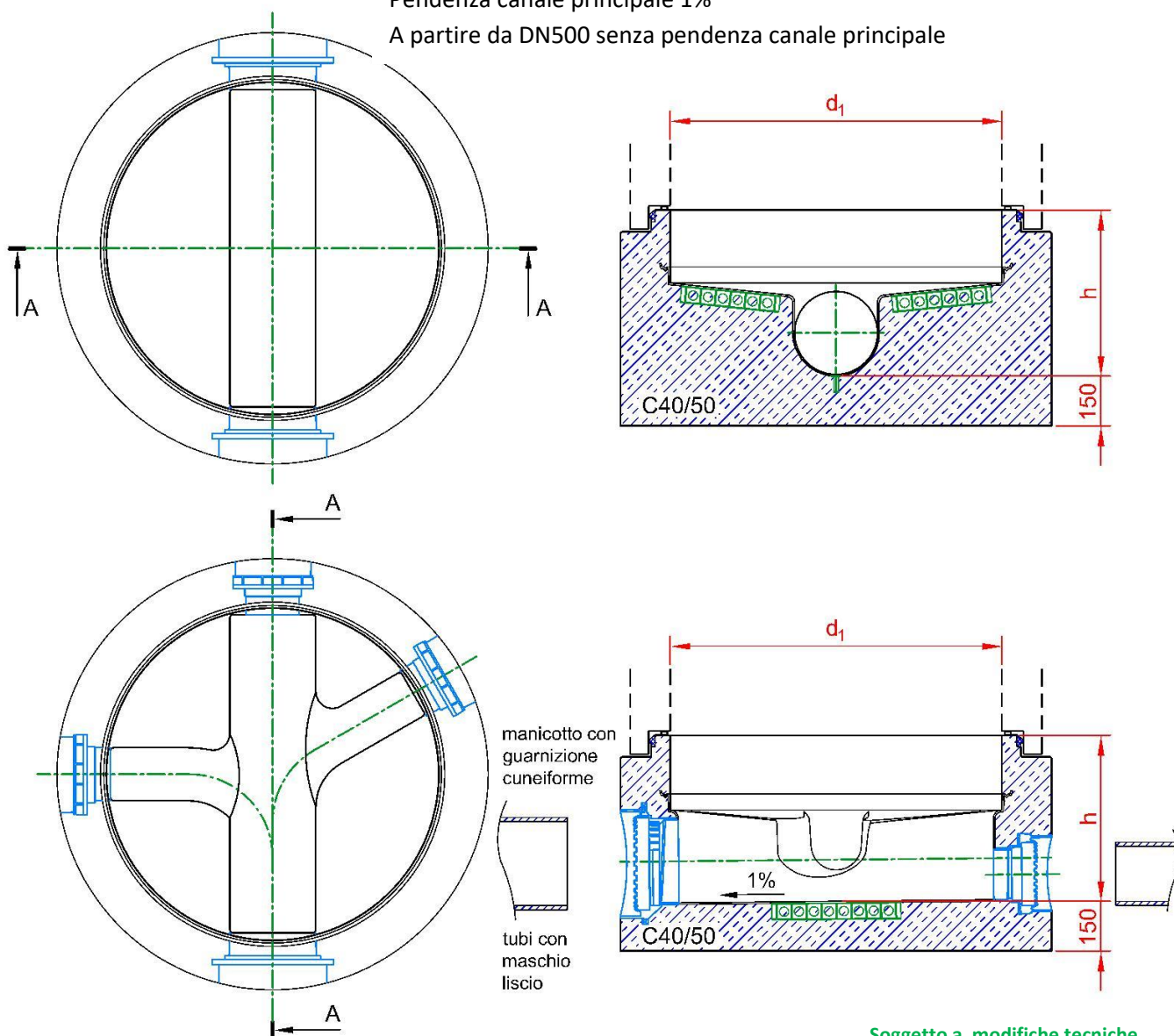
PREDL® - Fondo Pozzetto

Tutti gli innesti laterali a parità di culmine

Ingressi più piccoli nel canale principale a parità di scorrimento

Pendenza canale principale 1%

A partire da DN500 senza pendenza canale principale



PREDL® - Fondo Pozzetto
modello standard

M 1:20

Downloads

<http://www.predl.eu>

file format
Acrobat Reader 5.0

Fondo Predl – elemento base pozzetto a norma DIN V 4034/EN 1917

In calcestruzzo con zona di calpestio, canale di scorrimento e manicotti d'innesto in materiale plastico resistente alle acque reflue per tutte le tipologie di tubi

Fondo Predl

Versione speciale S0/S1/S2

Allineamento verticale del manicotto

Inclinazione dell'asse dell'innesto del manicotto secondo:

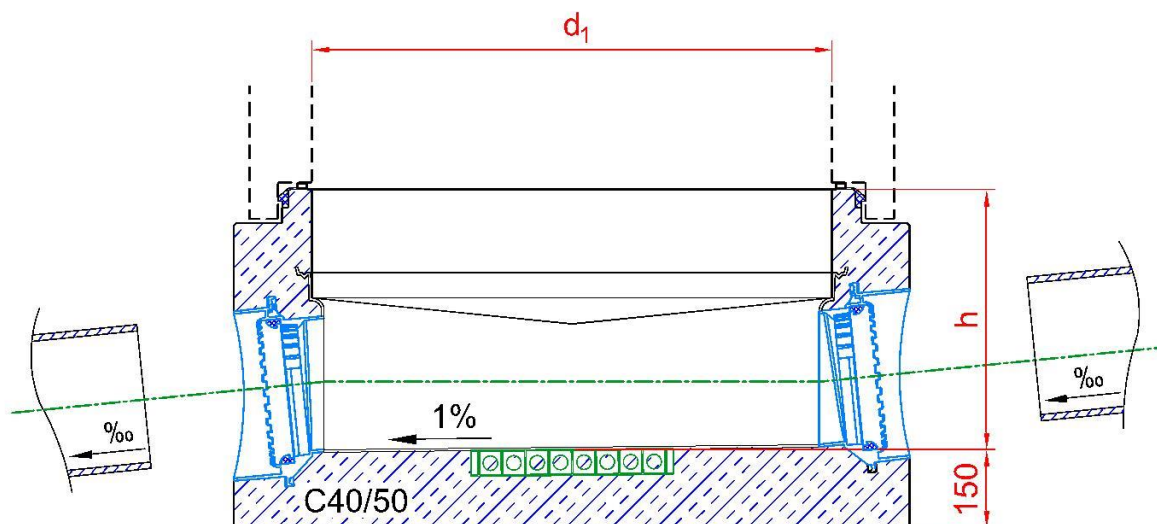
S0 - diametro 150-200

S1 - diametro 250-300

S2 - diametro 350-800

Fondo PP : fino max +-5

Versioni speciali solo su richiesta



Soggetto a modifiche tecniche



Fondo Predl
Versione Speciale

M 1:15

Downloads unter
<http://www.predl.eu>

Dateiformat:
Acrobat Reader 5.0 oder höher

Fondo Predl – elemento base pozzetto a norma DIN V 4034/EN 1917

In calcestruzzo con zona di calpestio, canale di scorrimento e manicotti d'innesto in materiale plastico resistente alle acque reflue per tutte le tipologie di tubi

Fondo Predl

Versione speciale S3

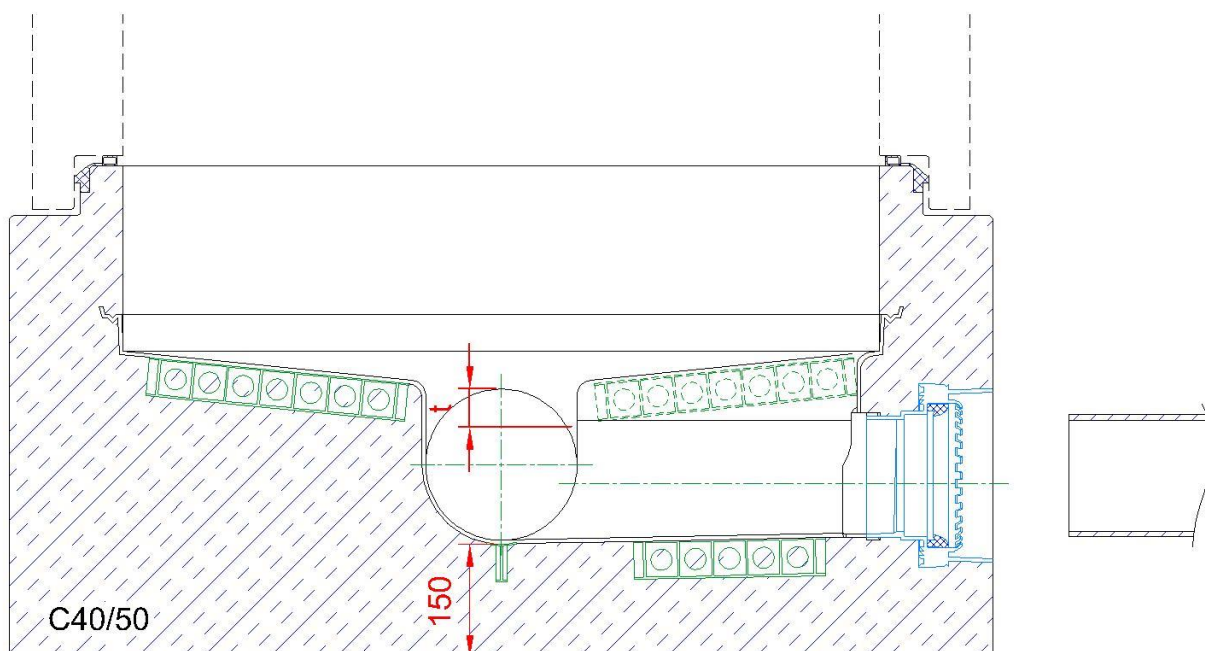
Innesto laterale abbassato da parità di culmine del canale principale

S3 fino a 50mm

S3a fino a 100mm

S3b fino a 200mm

S3c fino a 300mm



Soggetto a modifiche tecniche

Fondo Predl
Versione Speciale

M 1:10

Downloads unter
<http://www.predl.eu>

Dateiformat:
Acrobat Reader 5.0 oder höher

Fondo Predl – elemento base pozzetto a norma DIN V 4034/EN 1917

In calcestruzzo con zona di calpestio, canale di scorrimento e manicotti d'innesto in materiale plastico resistente alle acque reflue per tutte le tipologie di tubi

Fondo Predl

Versione speciale S4

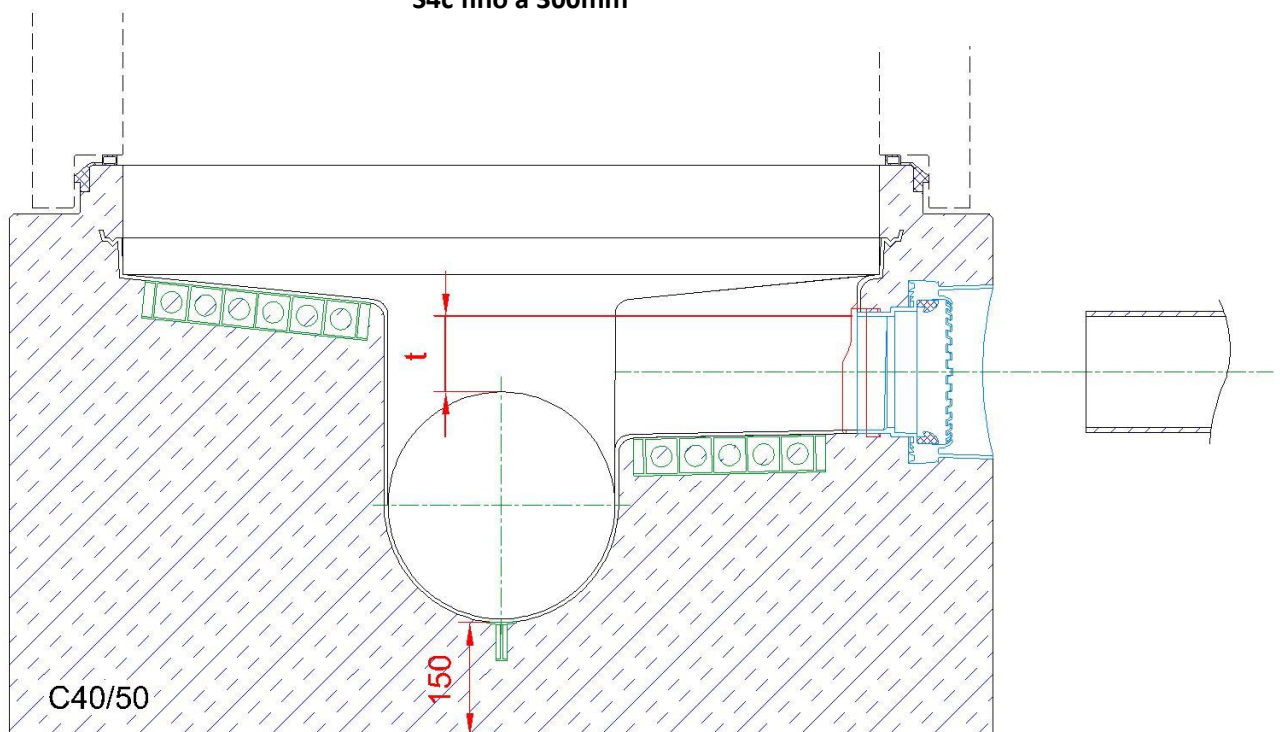
Innesto laterale rialzato da parità di culmine del canale principale

S4 fino a 50mm

S4a fino a 100mm

S4b fino a 200mm

S4c fino a 300mm



Soggetto a modifiche tecniche

PREDL

Fondo Predl
Versione Speciale

M 1:10

Downloads unter
<http://www.predl.eu>

Dateiformat:
Acrobat Reader 5.0 oder höher

Fondo Predl – elemento base pozzetto a norma DIN V 4034/EN 1917

In calcestruzzo con zona di calpestio, canale di scorrimento e manicotti d'innesto in materiale plastico resistente alle acque reflue per tutte le tipologie di tubi

Fondo Predl

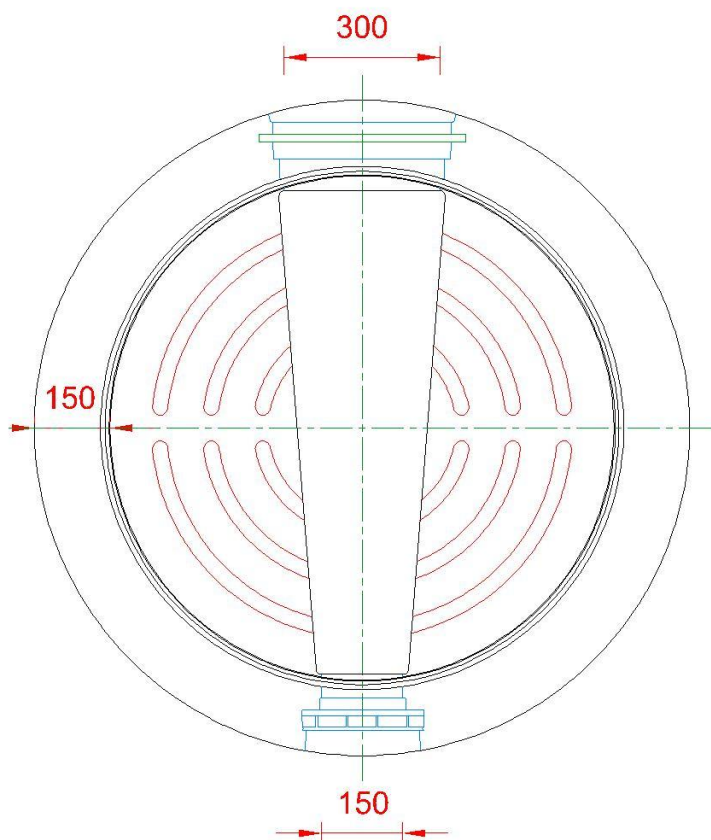
Versione speciale S5

Restringimento del canale di scorrimento principale con cambio di dimensione

S5 fino \varnothing 300mm

S5a \varnothing 350-600mm

S5b \varnothing 700-800mm



technische Änderungen vorbehalten



Fondo Predl
Versione Speciale

M 1:15

Downloads unter
<http://www.predl.eu>

Dateiformat:
Acrobat Reader 5.0 oder höher

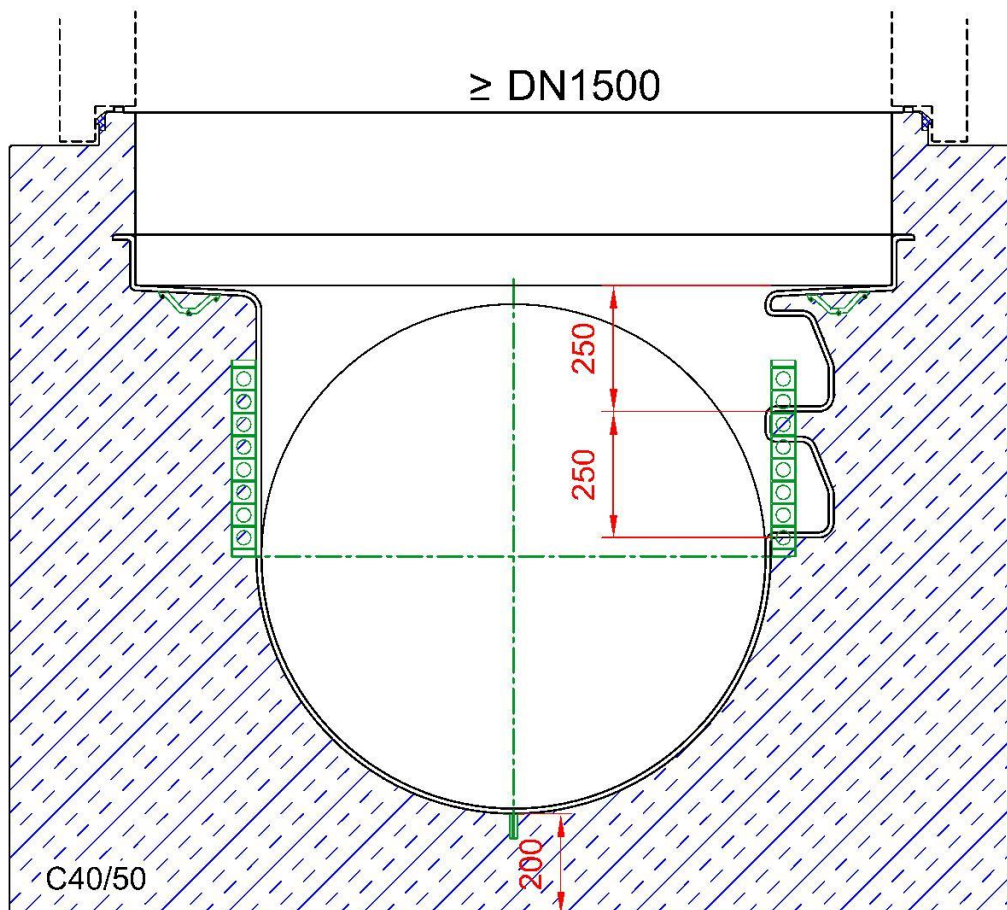
Fondo Predl – elemento base pozzetto a norma DIN V 4034/EN 1917

In calcestruzzo con zona di calpestio, canale di scorrimento e manicotti d'innesto in materiale plastico resistente alle acque reflue per tutte le tipologie di tubi

Fondo Predl

Versione speciale S6

Elemento di risalita



Soggetto a modifiche tecniche



Fondo Predl
Versione Speciale

Downloads unter
<http://www.predl.eu>

Dateiformat:
Acrobat Reader 5.0 oder höher

M 1:15

Fondo Predl – elemento base pozzetto a norma DIN V 4034/EN 1917

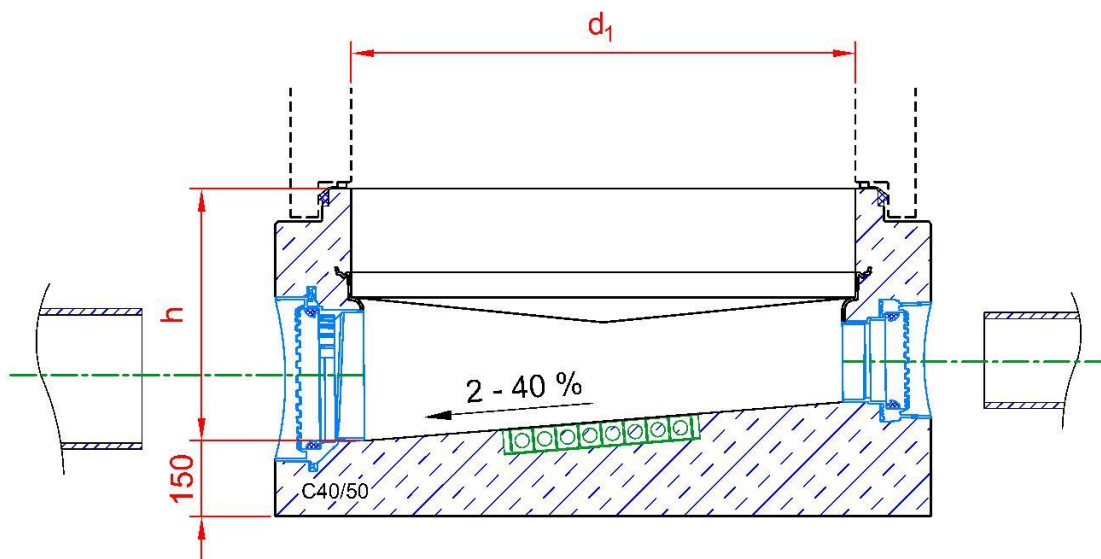
In calcestruzzo con zona di calpestio, canale di scorrimento e manicotti d'innesto in materiale plastico resistente alle acque reflue per tutte le tipologie di tubi

Fondo Predl

Versione Speciale S 7

Pendenza nel canale di scorrimento

S7	2% fino 10%
S7a	11% fino 15%
S7b	16% fino 20%
S7c	21% fino 25%
S7d	26% fino 40%



Soggetto a modifiche tecniche



Fondo Predl
Versione Speciale

M 1:15

Downloads unter
<http://www.predl.eu>

Dateiformat:
Acrobat Reader 5.0 oder höher

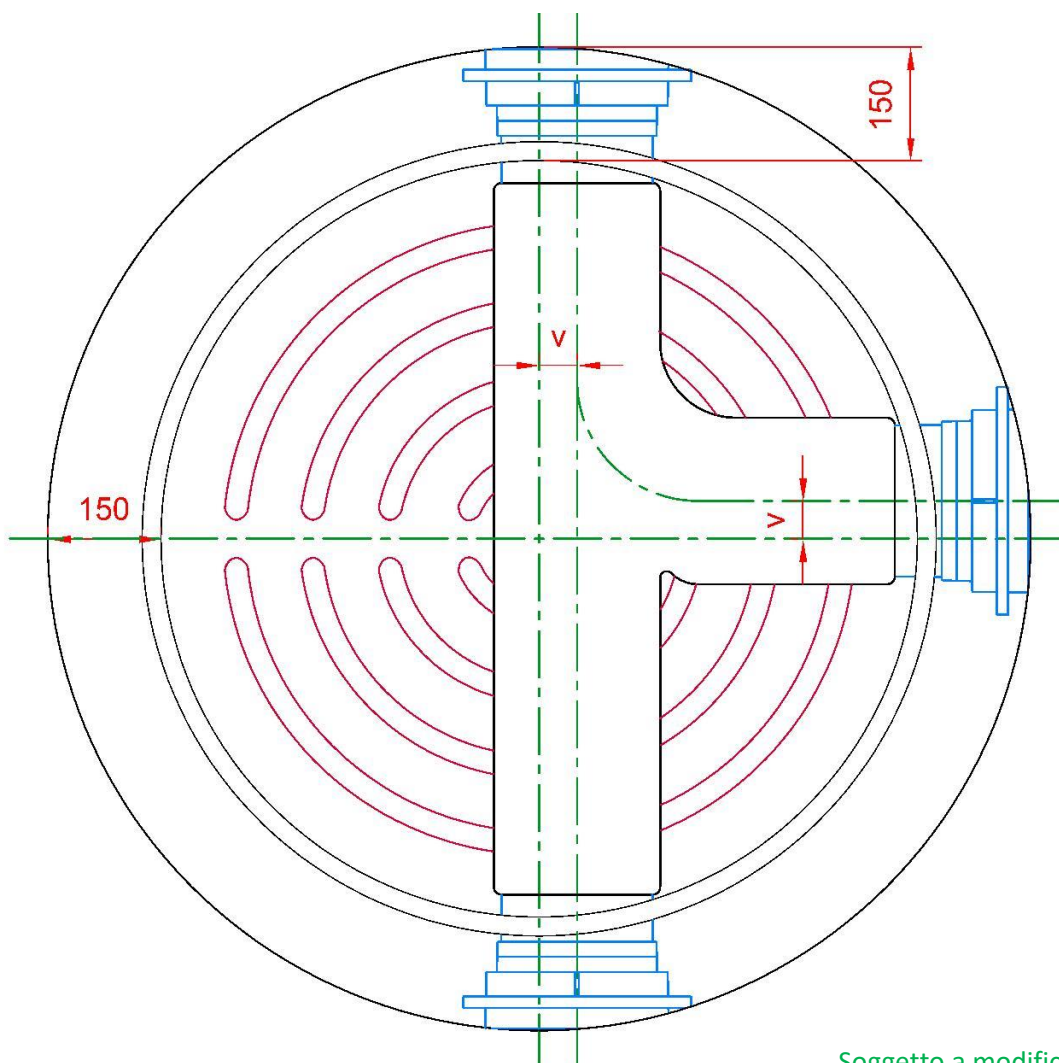
Fondo Predl – elemento base pozzetto a norma DIN V 4034/EN 1917

In calcestruzzo con zona di calpestio, canale di scorrimento e manicotti d'innesto in materiale plastico resistente alle acque reflue per tutte le tipologie di tubi

Fondo Predl

Versione speciale S8a

Posizionamento asimmetrico del canale di scorrimento



Soggetto a modifiche tecniche



Fondo Predl
Versione Speciale

M 1:10

Downloads unter

<http://www.predl.eu>

Dateiformat:
Acrobat Reader 5.0 oder höher

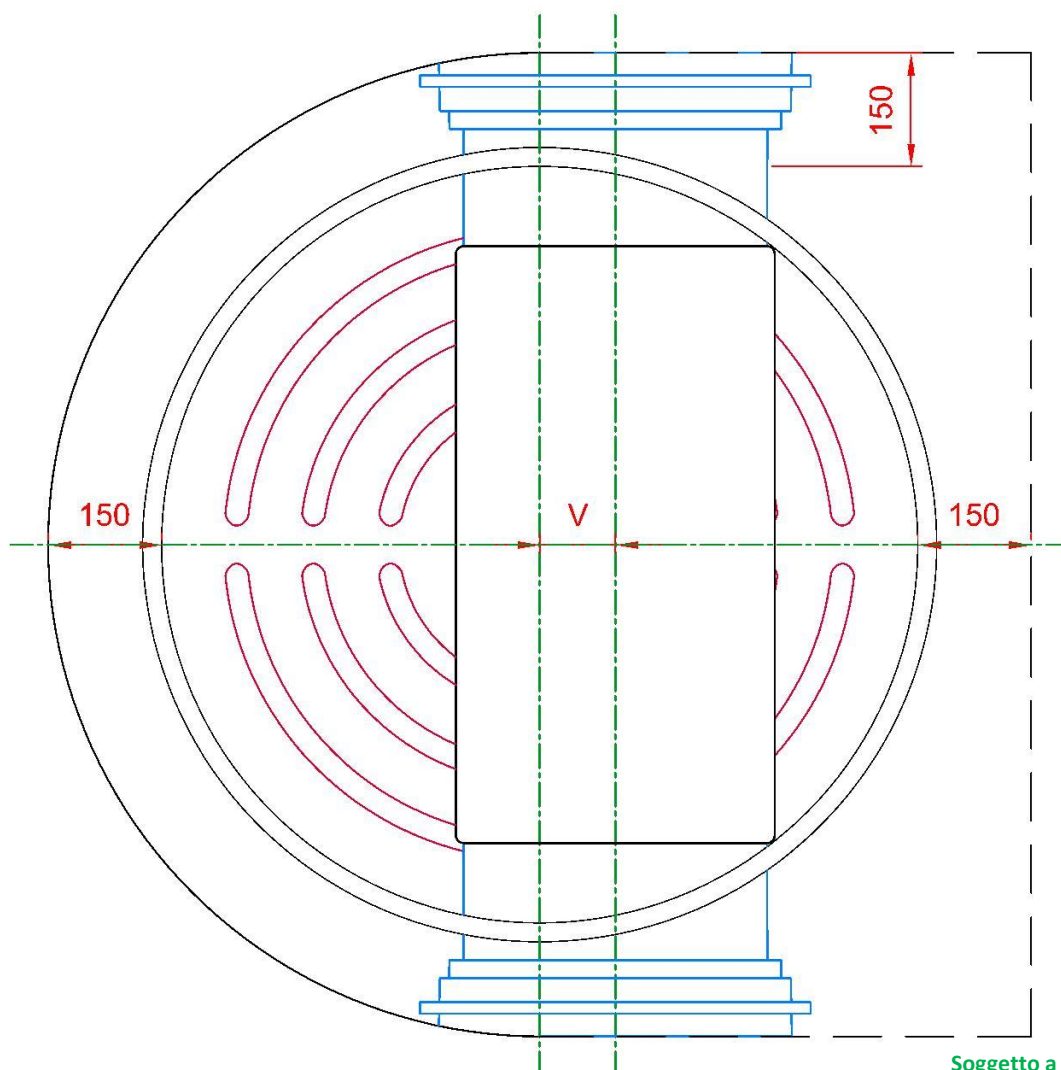
Fondo Predl – elemento base pozzetto a norma DIN V 4034/EN 1917

In calcestruzzo con zona di calpestio, canale di scorrimento e manicotti d'innesto in materiale plastico resistente alle acque reflue per tutte le tipologie di tubi

Fondo Predl

Versione speciale S8

Posizionamento asimmetrico del canale di scorrimento



Soggetto a modifiche



Fondo Predl
Versione Speciale

M 1:10

Downloads unter

<http://www.predl.eu>

Dateiformat:
Acrobat Reader 5.0 oder höher

Fondo Predl – elemento base pozzetto a norma DIN V 4034/EN 1917

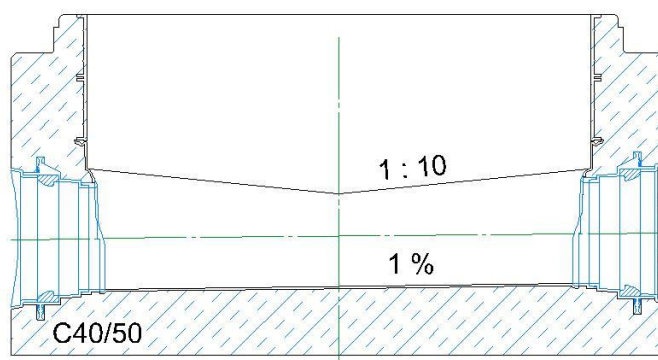
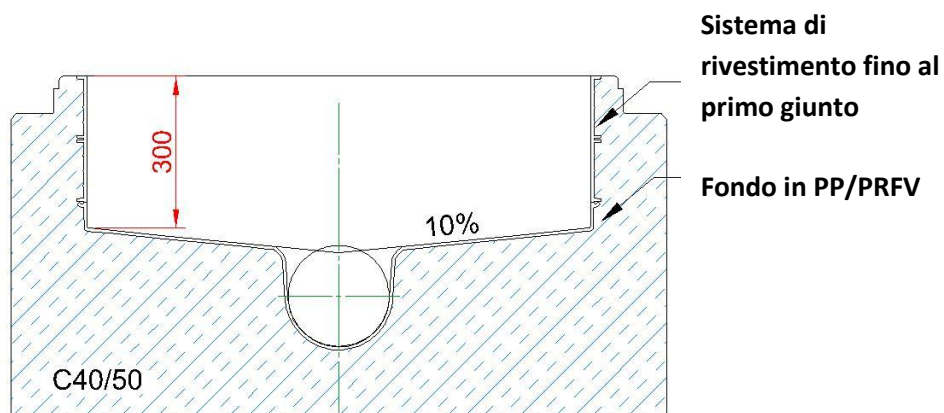
In calcestruzzo con zona di calpestio, canale di scorrimento e manicotti d'innesto in materiale plastico resistente alle acque reflue per tutte le tipologie di tubi

DN 1000/1200/1500 E 2000

Fondo Predl

Versione speciale S9

Rivestimento interno fino a primo
giunto
(max fino 250mm sopra culmine tubo)



Certificazione Z-42.2-294

Soggetto a modifiche tecniche



Fondo Predl
Versione Speciale

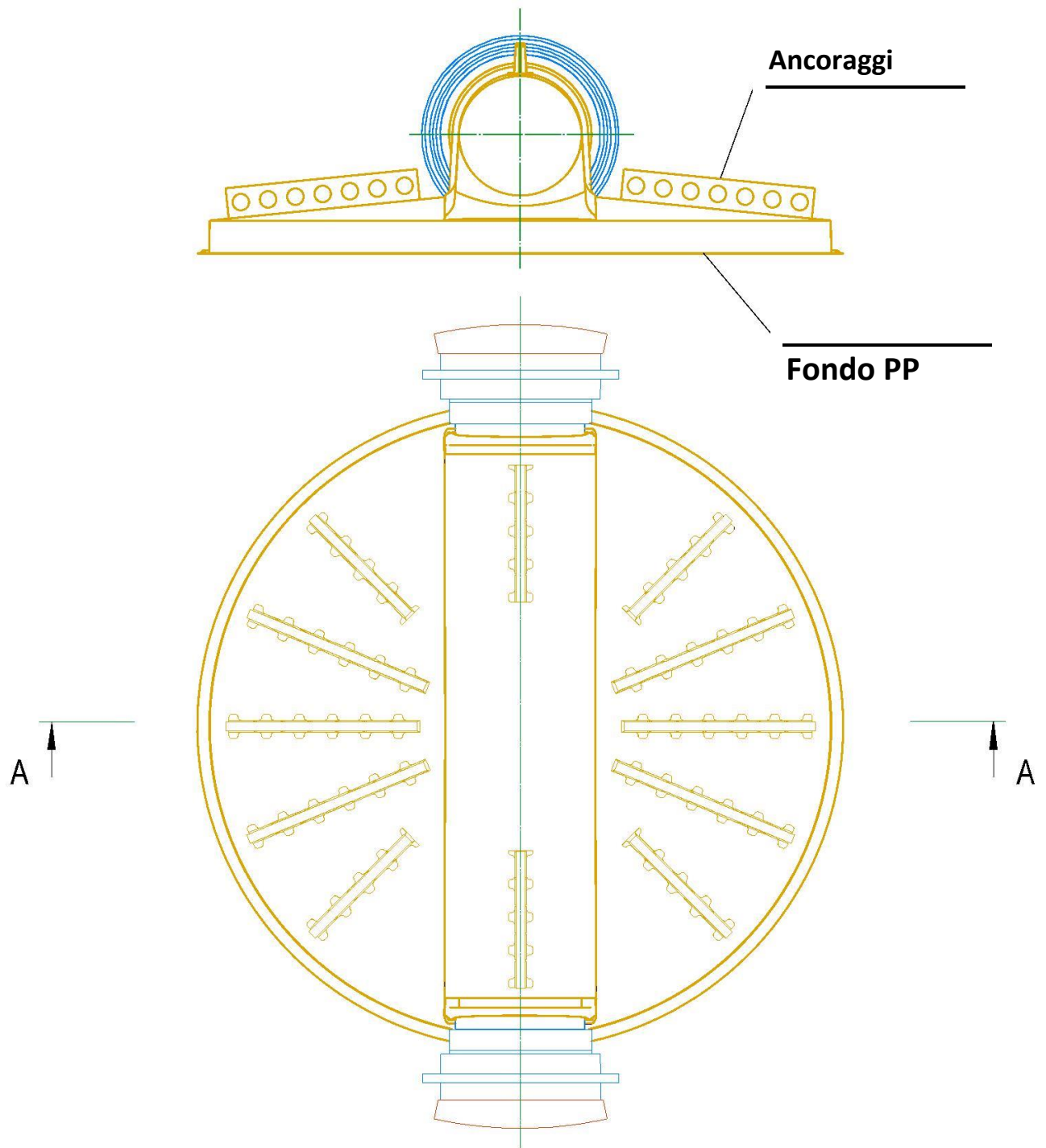
M 1:15

Downloads unter

<http://www.predl.eu>

Dateiformat:
Acrobat Reader 5.0 oder höher

Sezione A-A



Soggetto a modifiche tecniche

PREDL®

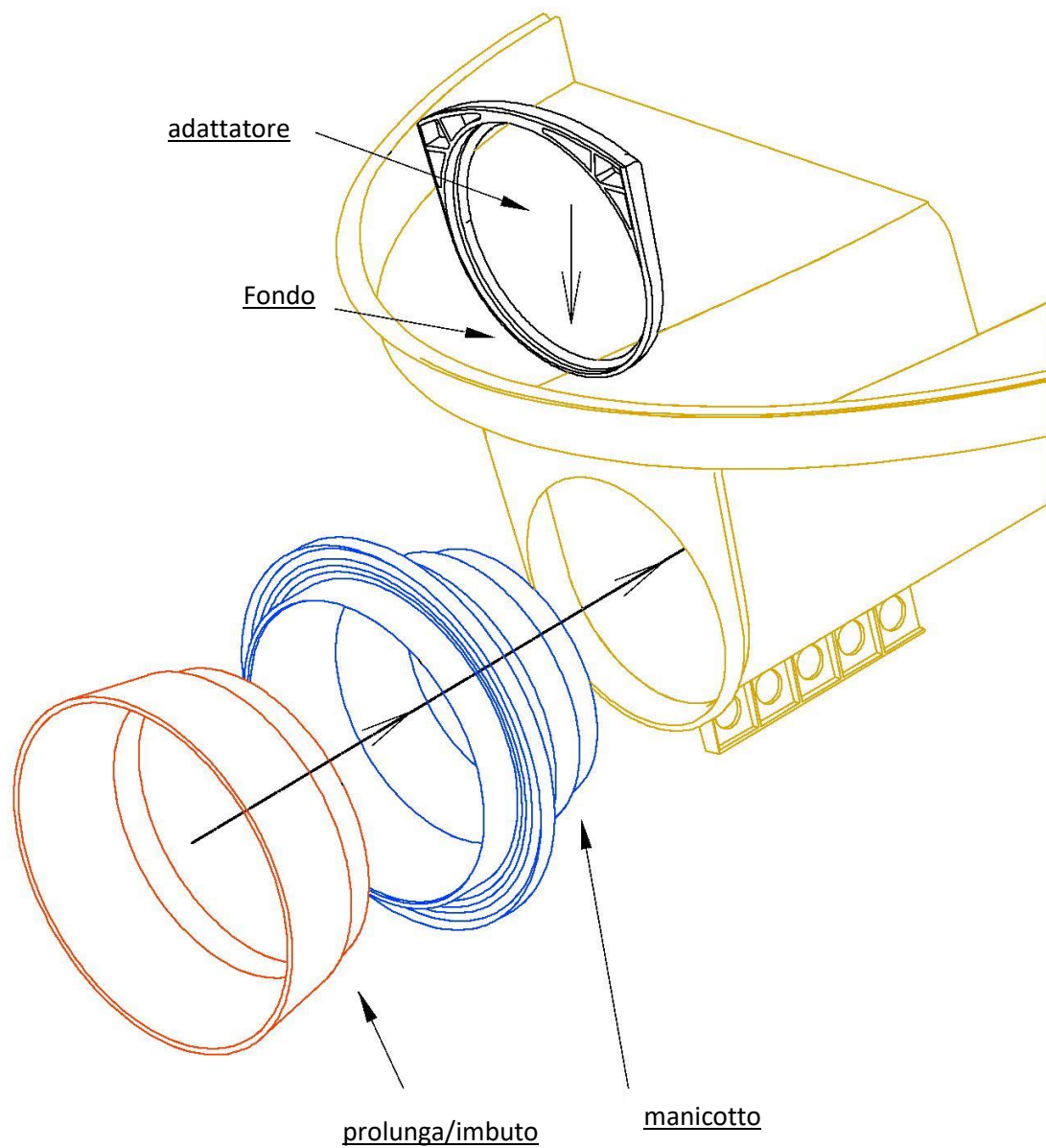
Fondo con DN200
Schizzo sistema
completo
semplificato

M 1:10

Downloads unter

<http://www.predl.eu>

Dateiformat:
Acrobat Reader 5.0 oder höher



Soggetto a modifiche tecniche

PREDL®

Schema di assemblamento

Downloads unter
<http://www.predl.eu>

Dateiformat:
Acrobat Reader 5.0 oder höher

Modulo d'ordine

Stabilimento _____

Impresa

Cantiere

Data

Addetto

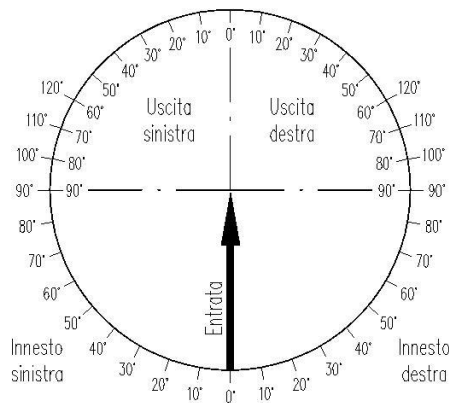
Altro _____

Diametro DN _____

Pozzetto _____

Quantita _____

Altro _____



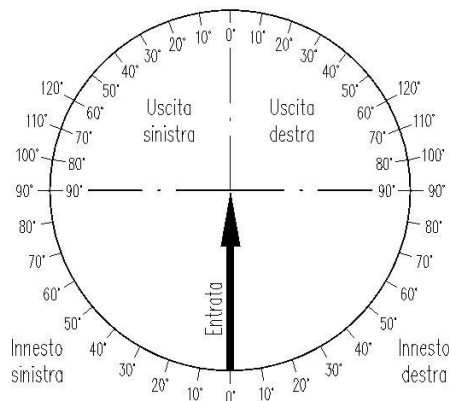
Entrata	Manicotto	Pendenza (%)
Uscita	Manicotto	Angolo (°) sx/dx
	Scorrimento <input type="checkbox"/>	Culmine <input type="checkbox"/>
		Altezza Scorrimento _____
Innesto 1	Manicotto	Angolo (°) sx/dx
	Scorrimento <input type="checkbox"/>	Culmine <input type="checkbox"/>
		Altezza Scorrimento _____
Innesto 2	Manicotto	Angolo (°) sx/dx
	Scorrimento <input type="checkbox"/>	Culmine <input type="checkbox"/>
		Altezza Scorrimento _____

Diametro DN _____

Pozzetto _____

Quantita _____

Altro _____



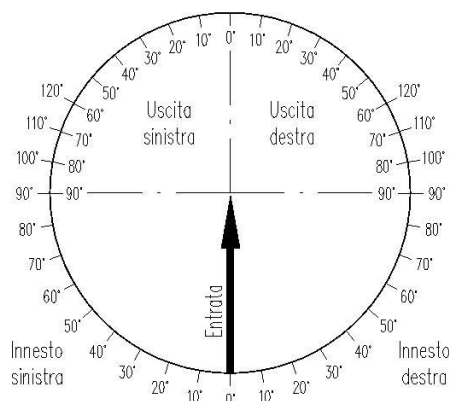
Entrata	Manicotto	Pendenza (%)
Uscita	Manicotto	Angolo (°) sx/dx
	Scorrimento <input type="checkbox"/>	Culmine <input type="checkbox"/>
		Altezza Scorrimento _____
Innesto 1	Manicotto	Angolo (°) sx/dx
	Scorrimento <input type="checkbox"/>	Culmine <input type="checkbox"/>
		Altezza Scorrimento _____
Innesto 2	Manicotto	Angolo (°) sx/dx
	Scorrimento <input type="checkbox"/>	Culmine <input type="checkbox"/>
		Altezza Scorrimento _____

Diametro DN _____

Pozzetto _____

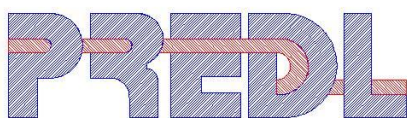
Quantita _____

Altro _____



Entrata	Manicotto	Pendenza (%)
Uscita	Manicotto	Angolo (°) sx/dx
	Scorrimento <input type="checkbox"/>	Culmine <input type="checkbox"/>
		Altezza Scorrimento _____
Innesto 1	Manicotto	Angolo (°) sx/dx
	Scorrimento <input type="checkbox"/>	Culmine <input type="checkbox"/>
		Altezza Scorrimento _____
Innesto 2	Manicotto	Angolo (°) sx/dx
	Scorrimento <input type="checkbox"/>	Culmine <input type="checkbox"/>
		Altezza Scorrimento _____

I FONDELLI PER POZZETTI PREDL VENGONO CONSEGNATI IN BUONE CONDIZIONI. DIFETTI VENGONO ACCETTATI SOLAMENTE, SE RECLAMATI PER ISCRITTO DAL CONTROLLO DI ACCETTAZIONE AL MOMENTO DELLA CONSEGNA



Austria Ges.m.b.H

A-8072 Fernitz, Murbergstrasse 80

Tel.: 03135/ 52 6 57 Fax.: 03135/ 52 6 57-28

PREDL -
FONDELLO DI POZZETTO

Downloads sotto

<http://www.predl.eu>

Formato:
Acrobat Reader 5.0 o Maggiore