

pumping manhole

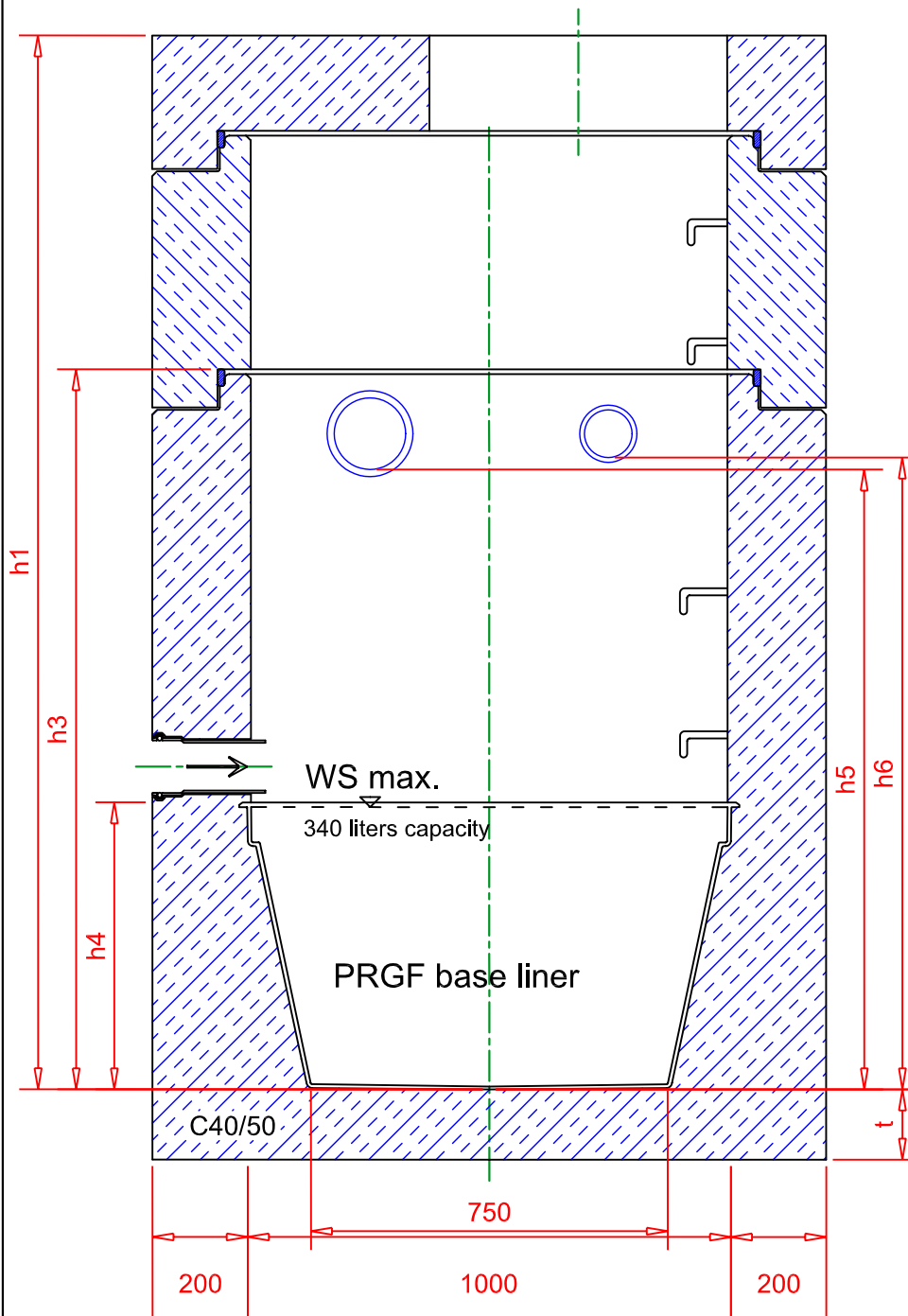
out of precast concrete according to DIN V 4034/EN 1917

with factory built in base liner

central profile cylinder, PREDL® system

on demand with factory built in pump equipment

brand and type according to choice



precast concrete base

conform to BS EN 1917
DN 1000 - 2000

h1 = height of manhole

h3 = height of manhole base
1500 mm

h4 = inlet, 600 -1200 mm
DN 150 for clay,
PRGF, ductile iron, U-PVC, various
HD-PE, fibrocement, Ultra-Rib,
concrete BS EN 1916 and more.

h5 = outlet, 1300 mm
Pipe connections for clay, PRGF,
ductile iron, U-PVC, various
HD-PE, fibrocement, Ultra-Rib,
concrete BS EN 1916 and more.

h6 = kabel feed through,
1325 mm
NW 100 U-PVC

concrete rings

manhole ring, manhole pipe,
manhole neck, cover slab
to DIN V 4034/EN 1917

gaskets

gaskets according to the
BS EN 681

steps

steps, ladder, ...

changes possible



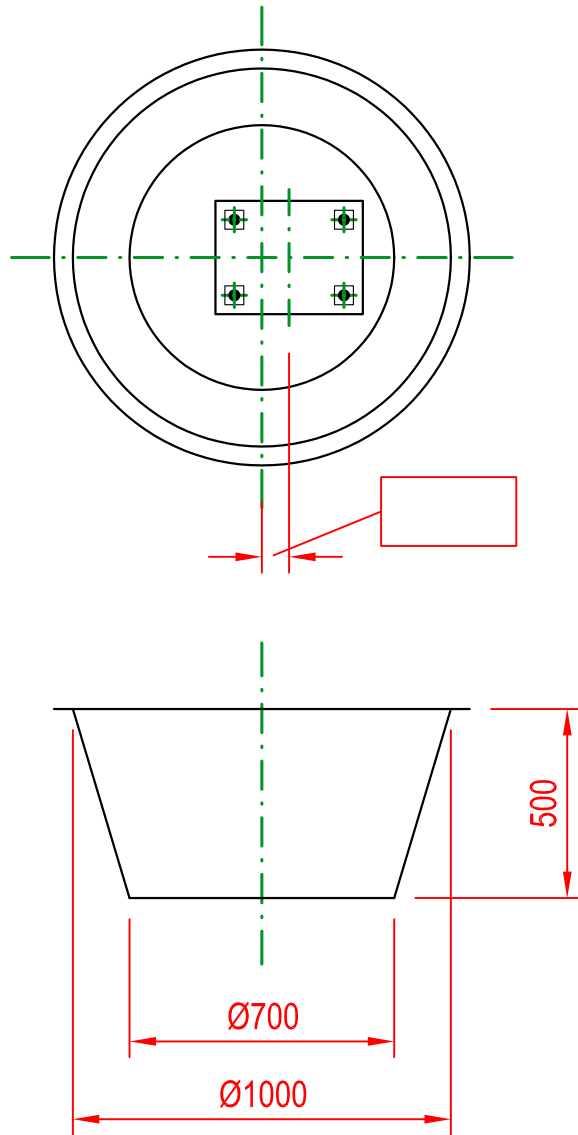
manhole
conform to BS EN 1917
with PREDL® pumping manhole

scale 1:15

Downloads

<http://www.predl.eu>

file format
Acrobat Reader 5.0



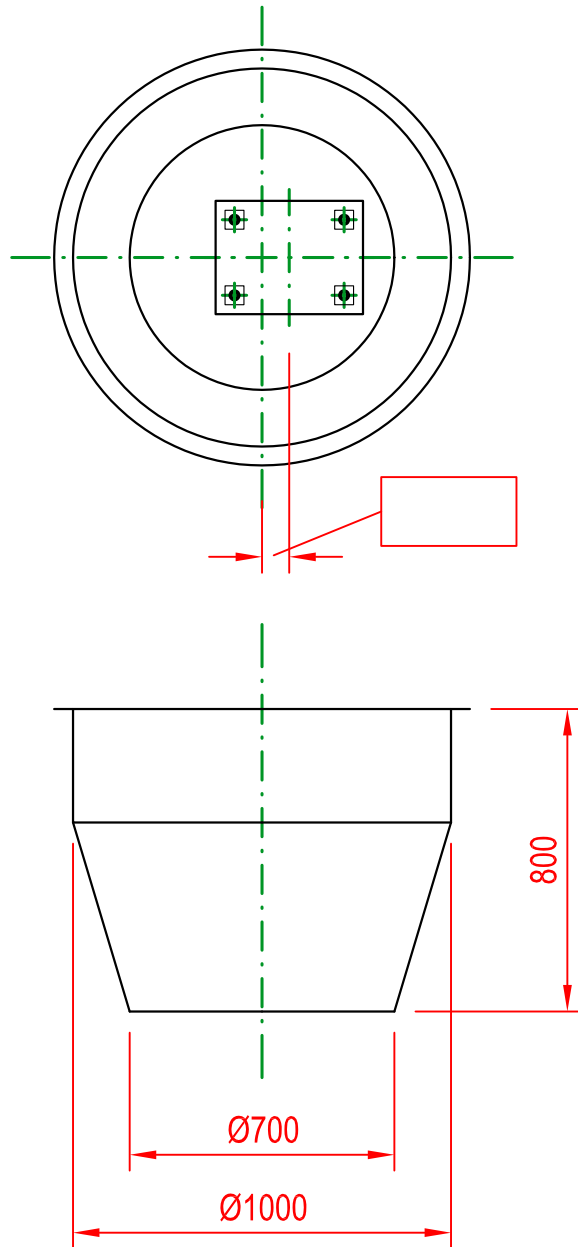
technische Änderungen vorbehalten



PREDL[®]-Pumpschacht
DN 1000
System Kordes
Typ 1

Downloads unter
<http://www.predl.eu>

Dateiformat:
Acrobat Reader 5.0 oder höher



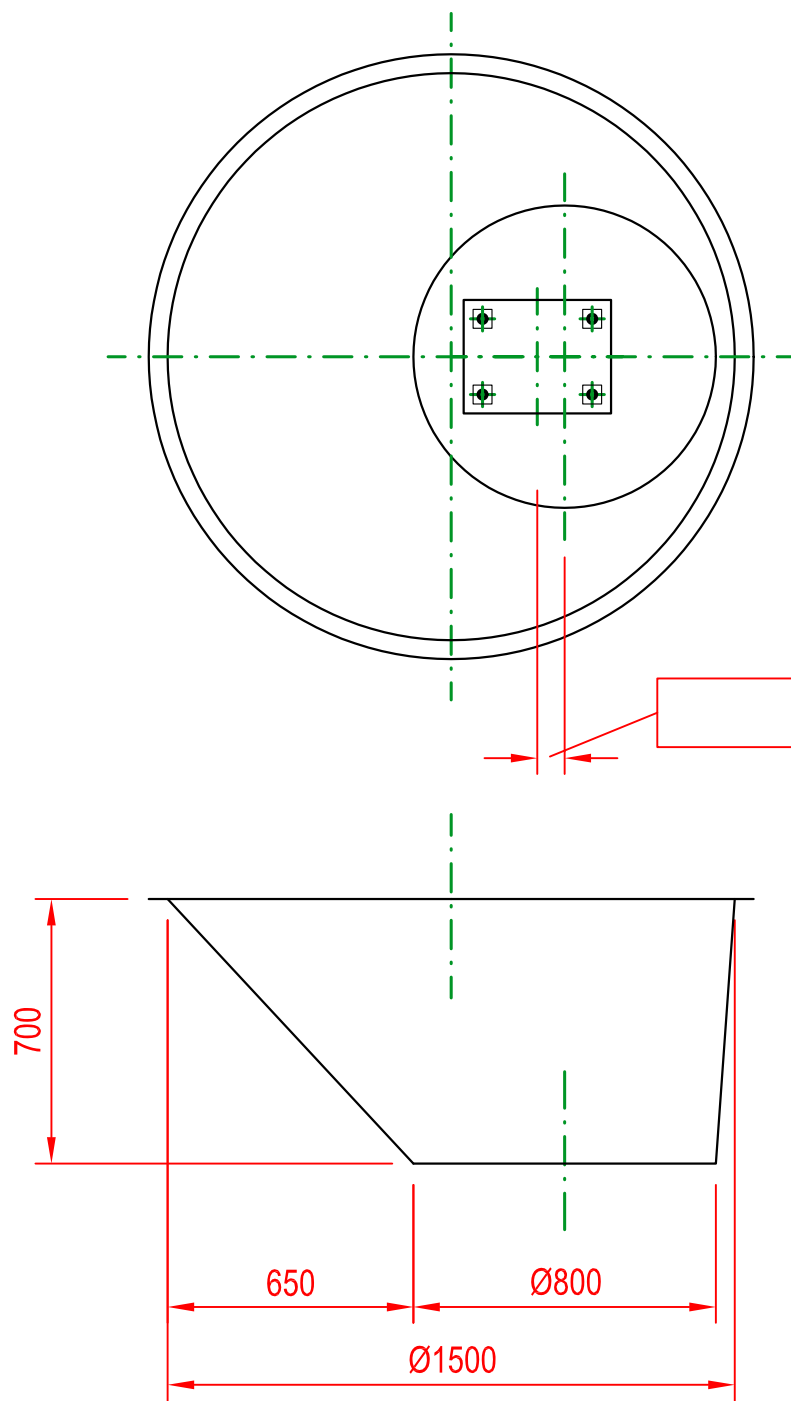
technische Änderungen vorbehalten



PREDL[®]-Pumpschacht
DN 1000
System SW
Typ 2

Downloads unter
<http://www.predl.eu>

Dateiformat:
Acrobat Reader 5.0 oder höher



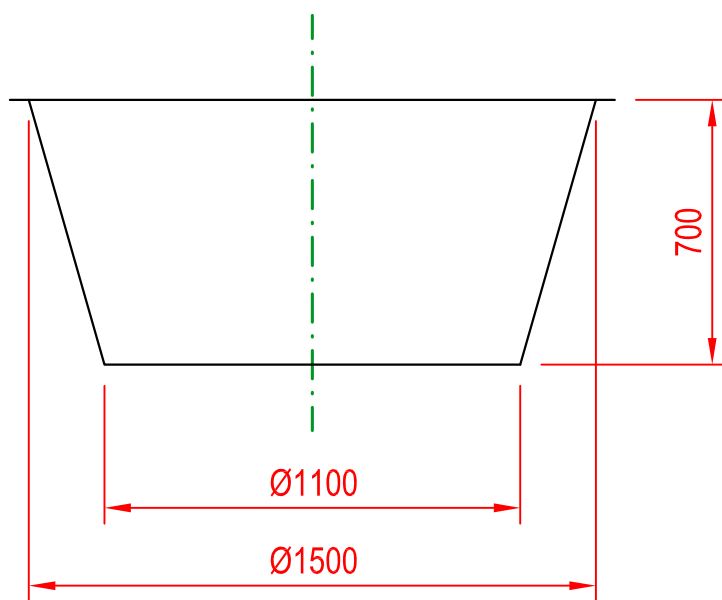
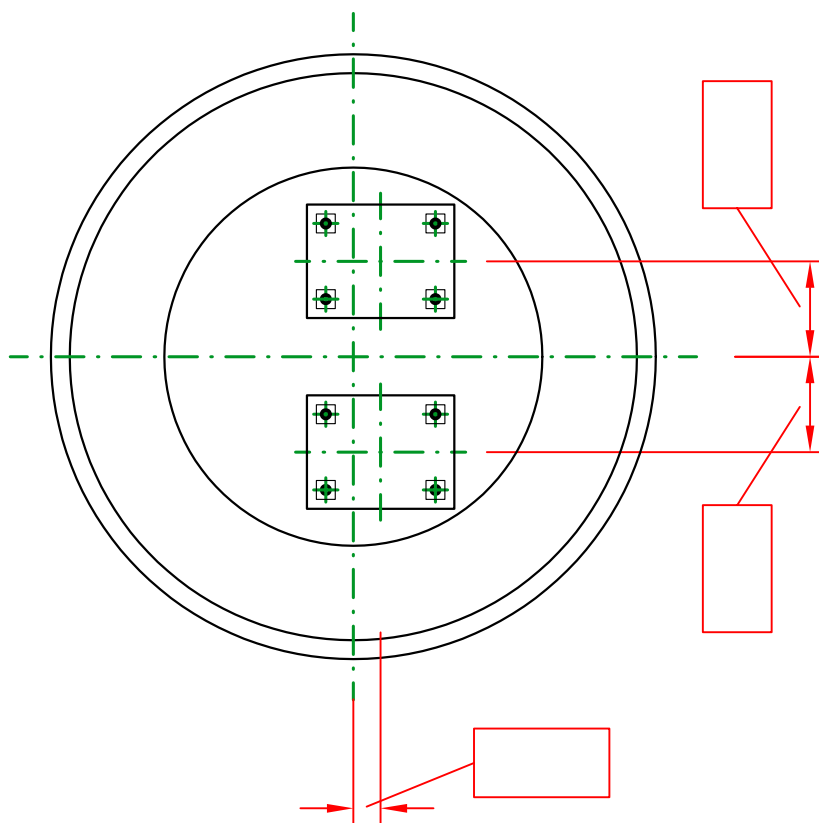
technische Änderungen vorbehalten



PREDL[®]-Pumpschacht
DN 1500
Typ 3

Downloads unter
<http://www.predl.eu>

Dateiformat:
 Acrobat Reader 5.0 oder höher



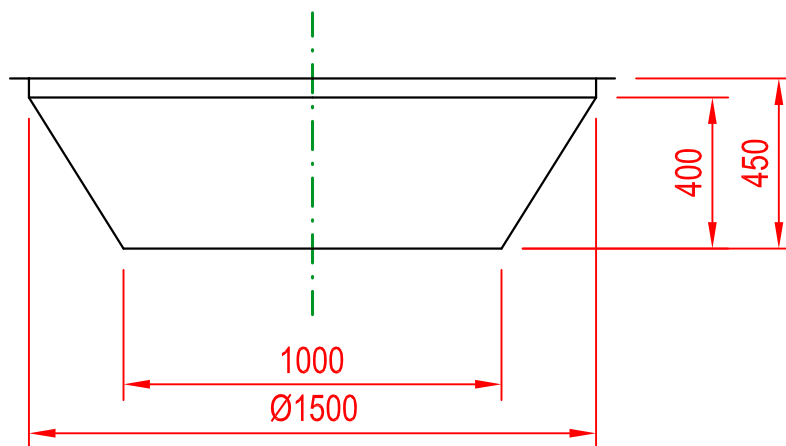
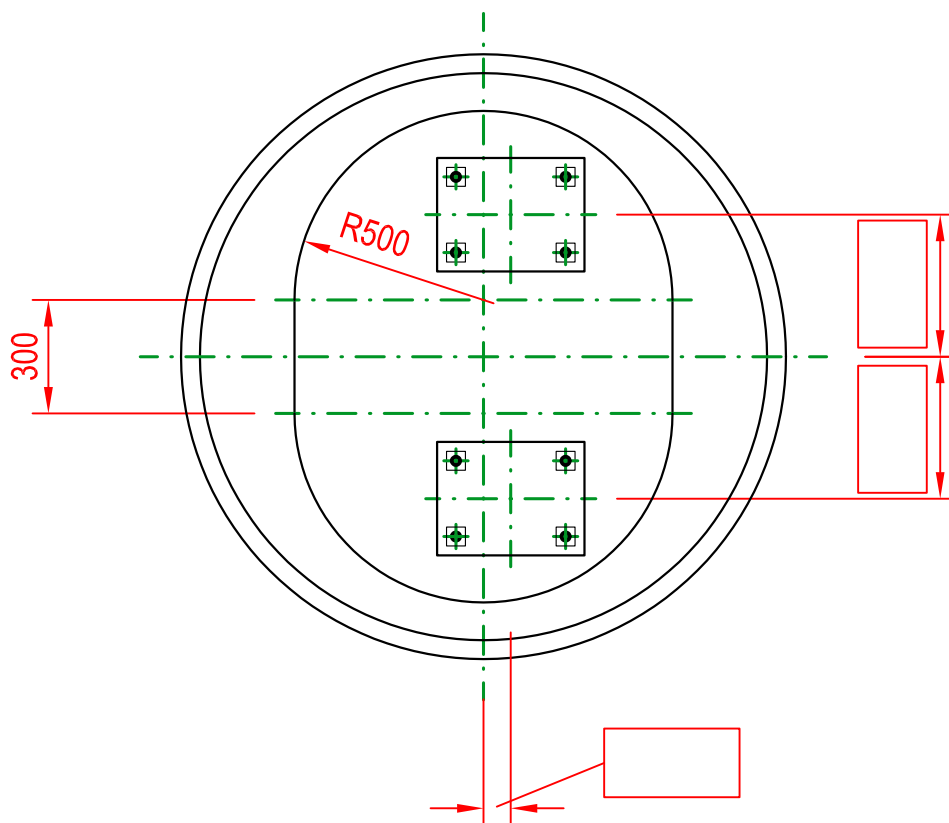
technische Änderungen vorbehalten



PREDL[®]-Pumpschacht
DN 1500
System Kordes
Typ 4

Downloads unter
<http://www.predl.eu>

Dateiformat:
 Acrobat Reader 5.0 oder höher



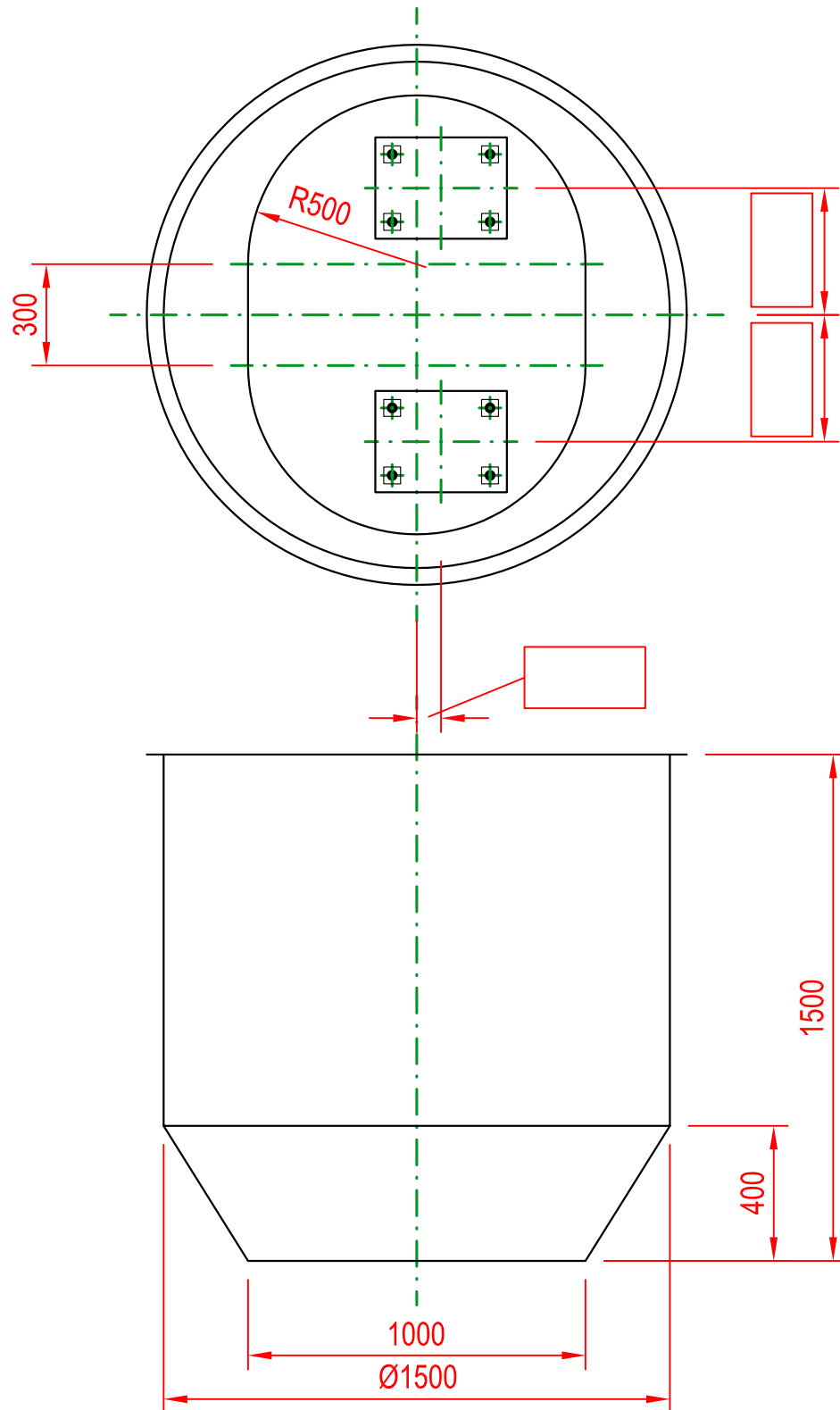
technische Änderungen vorbehalten



PREDL[®]-Pumpschacht
DN 1500
System SW
Typ 5

Downloads unter
<http://www.predl.eu>

Dateiformat:
 Acrobat Reader 5.0 oder höher



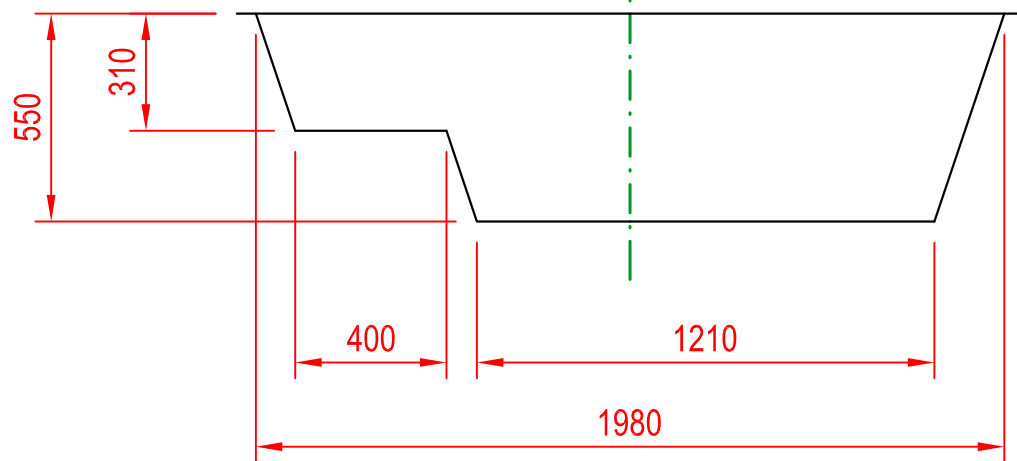
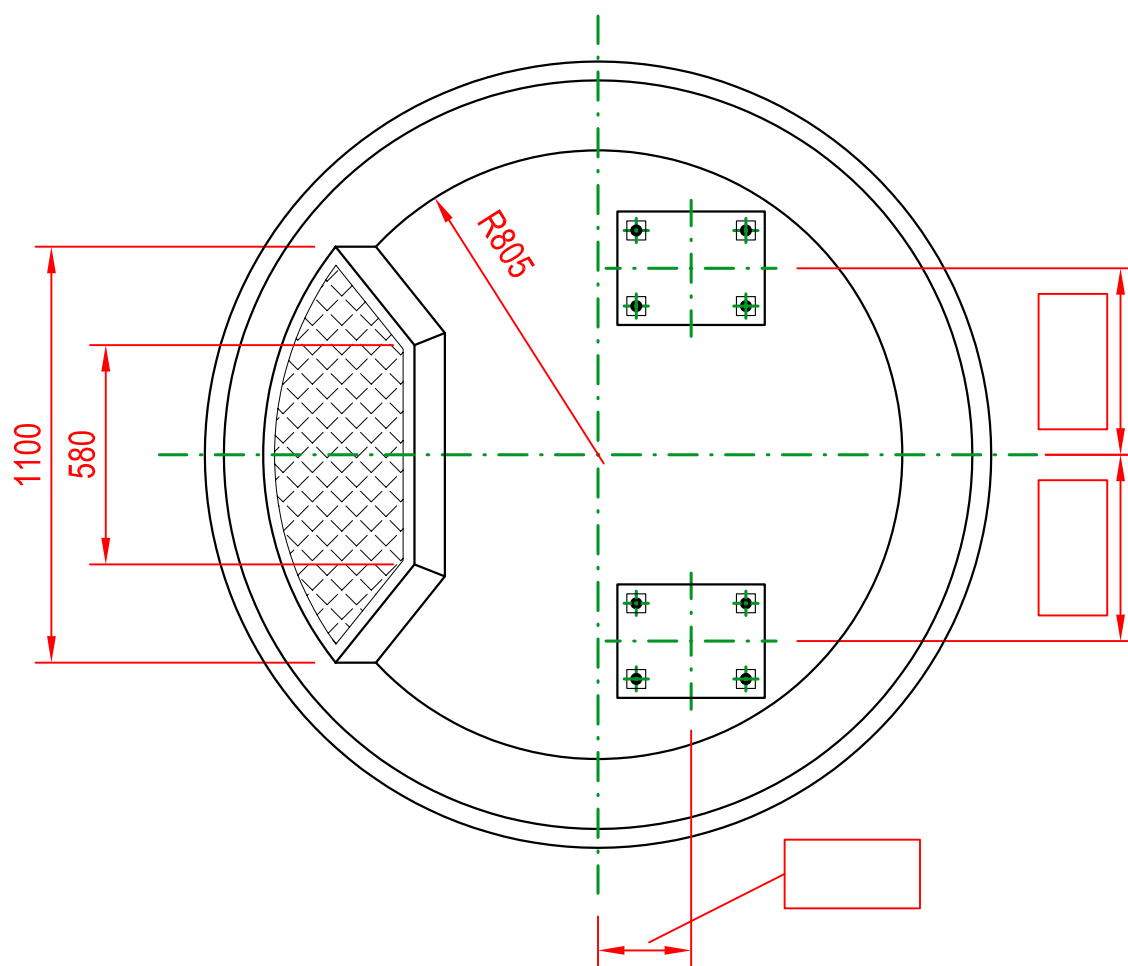
technische Änderungen vorbehalten



PREDL[®]-Pumpschacht
DN 1500
System SW
Typ 6

Downloads unter
<http://www.predl.eu>

Dateiformat:
 Acrobat Reader 5.0 oder höher



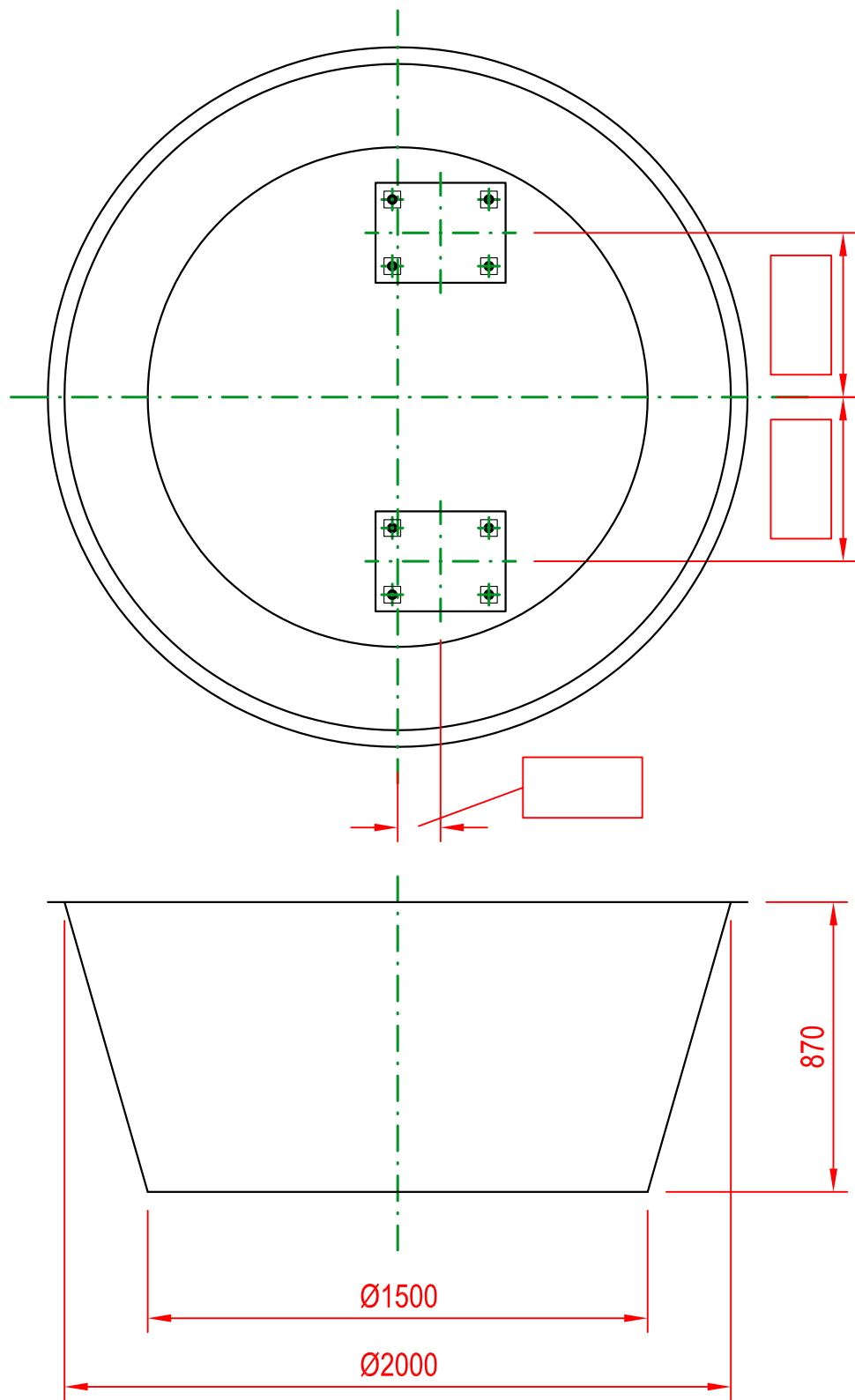
technische Änderungen vorbehalten



PREDL®-Pumpschacht
DN 2000
Typ 7

Downloads unter
<http://www.predl.eu>

Dateiformat:
 Acrobat Reader 5.0 oder höher



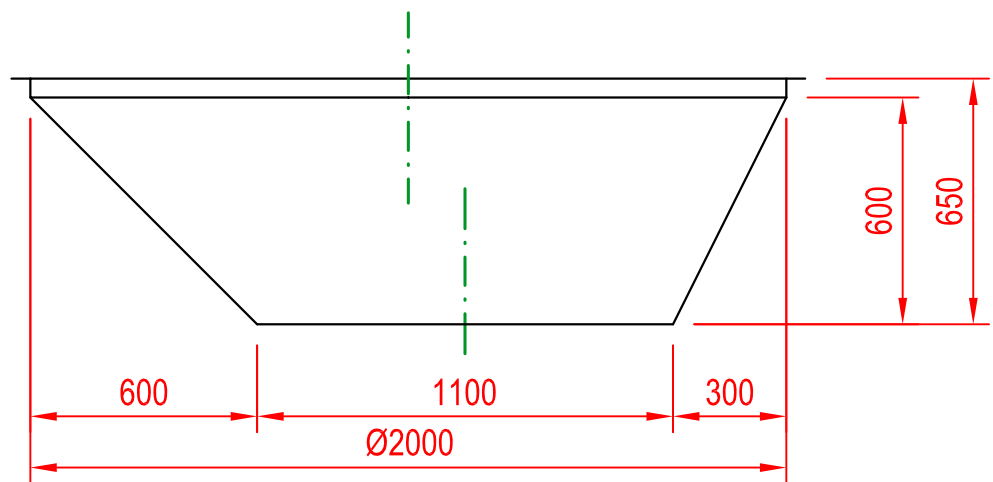
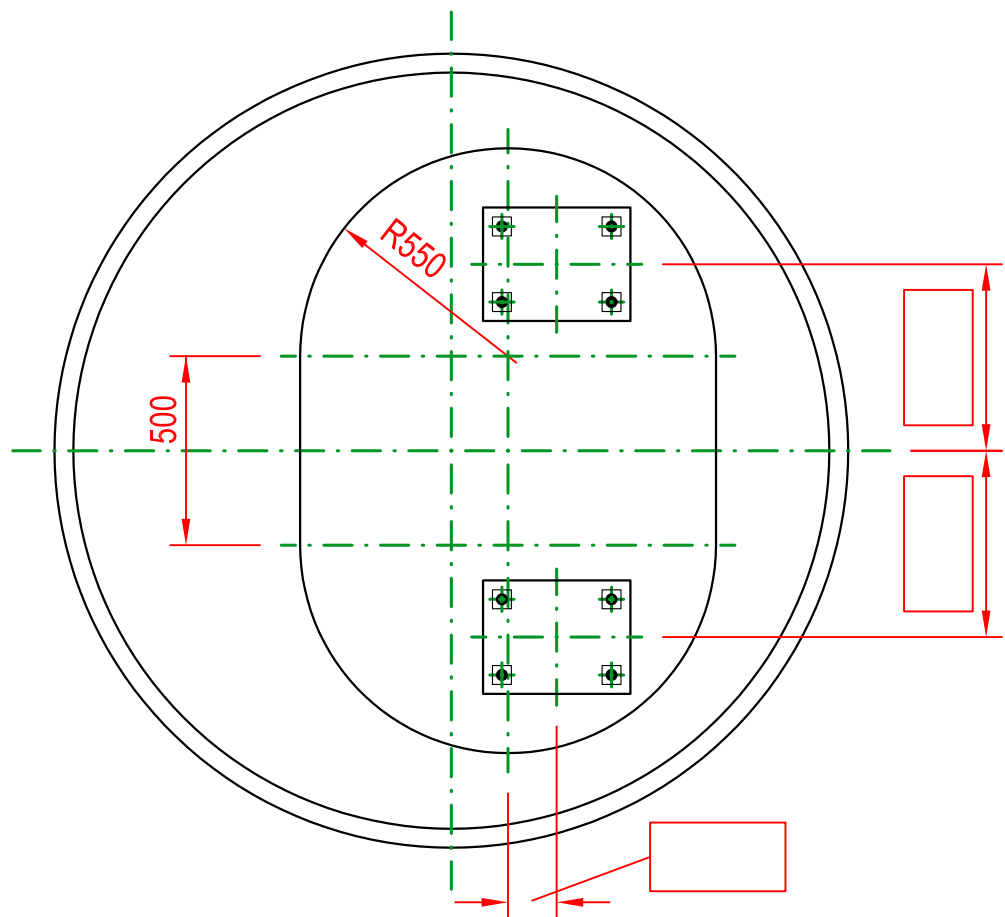
technische Änderungen vorbehalten



PREDL®-Pumpschacht
DN 2000
System Kordes
Typ 8

Downloads unter
<http://www.predl.eu>

Dateiformat:
 Acrobat Reader 5.0 oder höher



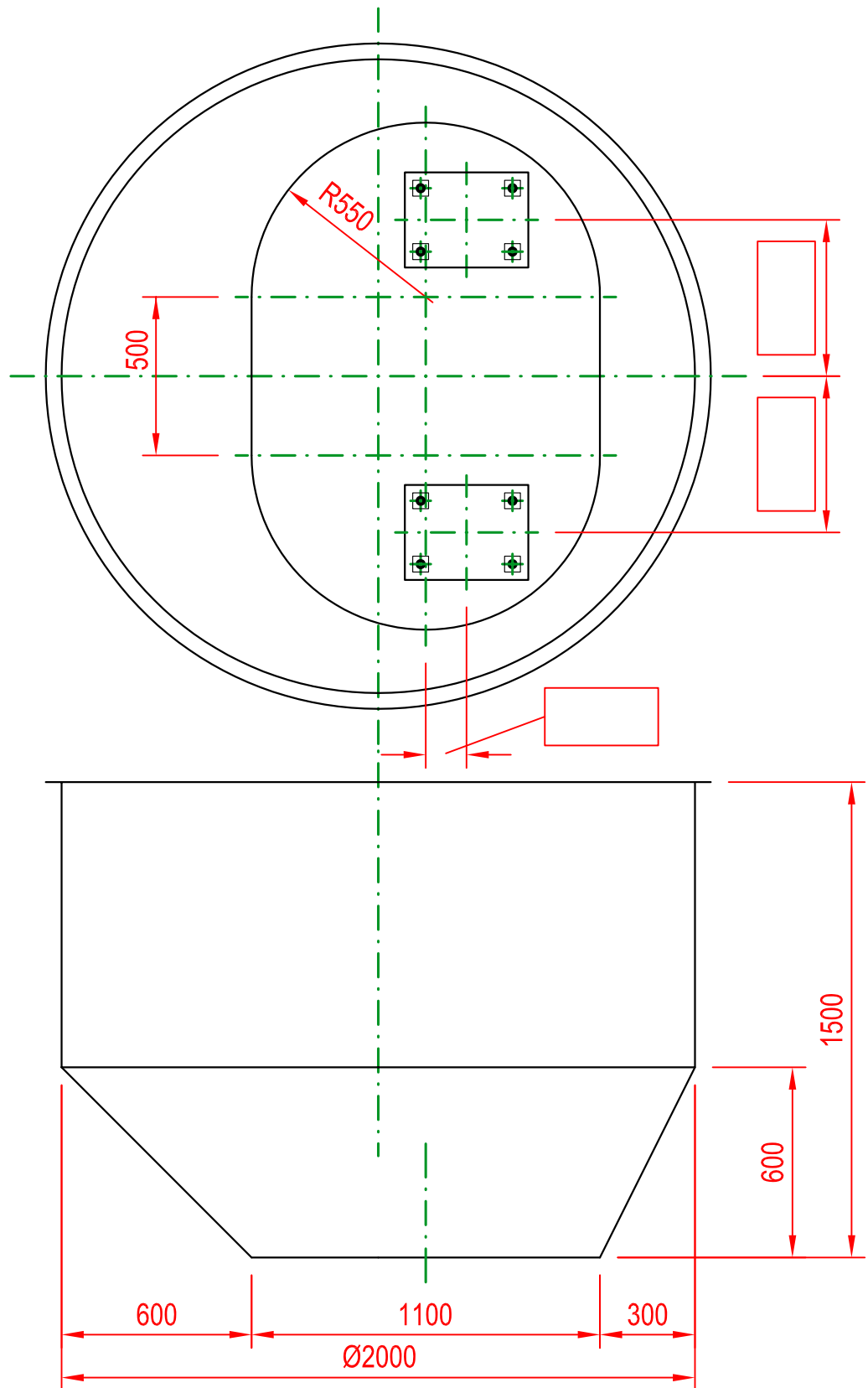
technische Änderungen vorbehalten



PREDL®-Pumpschacht
DN 2000
System SW
Typ 9

Downloads unter
<http://www.predl.eu>

Dateiformat:
 Acrobat Reader 5.0 oder höher



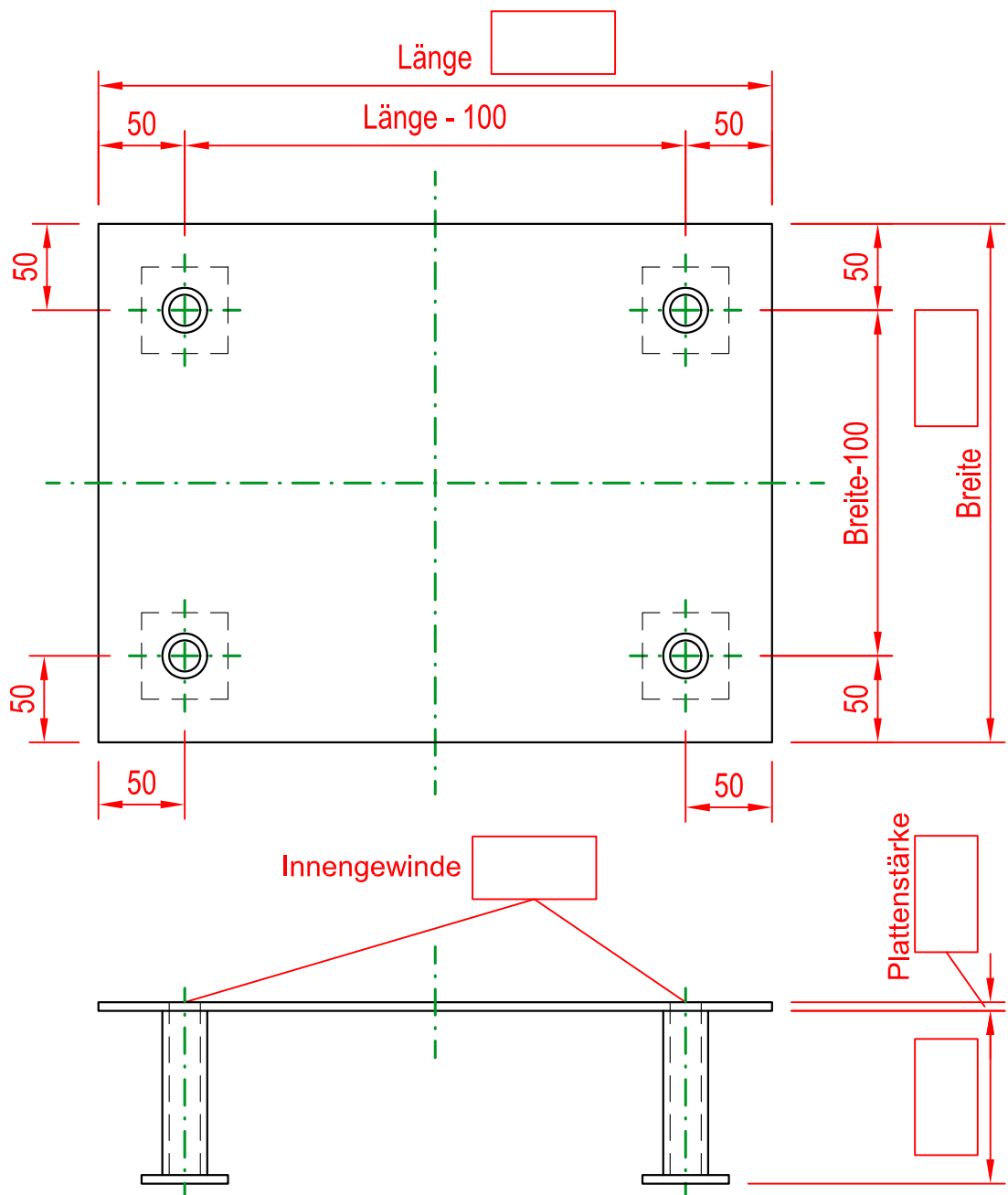
technische Änderungen vorbehalten



PREDL®-Pumpschacht
DN 2000
System SW
Typ 10

Downloads unter
<http://www.predl.eu>

Dateiformat:
 Acrobat Reader 5.0 oder höher



technische Änderungen vorbehalten



**PREDL®-Pumpschacht
Grundplatte rostfrei**

Downloads unter
<http://www.predl.eu>

Dateiformat:
Acrobat Reader 5.0 oder höher